

SUPPORTI SEMPLICI

per telai portarulli



2ª Edizione Giugno 2010



SUPPORTI SEMPLICI PER TELAI E PER STAZIONI PIANE SUPERIORI E DI RITORNO SERIE DI SUPPORTI PER STAZIONI SUPERIORI A COPPIA E A TERNA

SOMMARIO:

Supporti semplici per telai	SPT 233 - SPT 234	pag. 4
Supporti semplici per telai	SPT 1480 - SPT 2031 - SPT 1461	pag. 5
Supporti per stazioni piane superiori	SPT 1657 - SPT 070 - SPT 1795 - SPT 1660	pag. 6
Supporti per stazioni piane inferiori	SPT 1478 - SPT 243 - SPT 1495 - SPT 1490	pag. 7
Supporti sciolti per stazioni a coppie 20°	T 277 - T 377	pag. 8
Supporti sciolti per stazioni a terna 20°	T 300	pag. 9
Supporti sciolti per stazioni a terna 30°	T 300	pag. 10

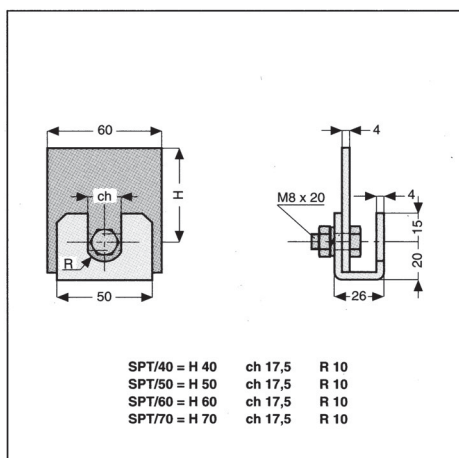
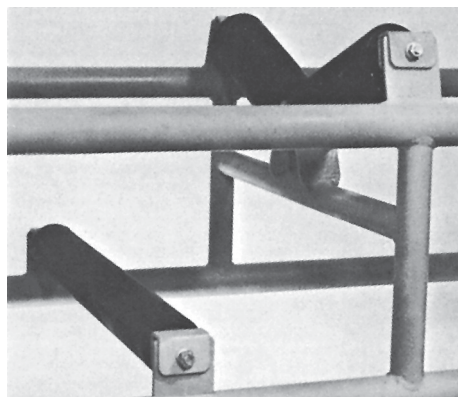




SUPPORTI SEMPLICI PER TELAI

Supporti in lamiera d'acciaio stampato a freddo.

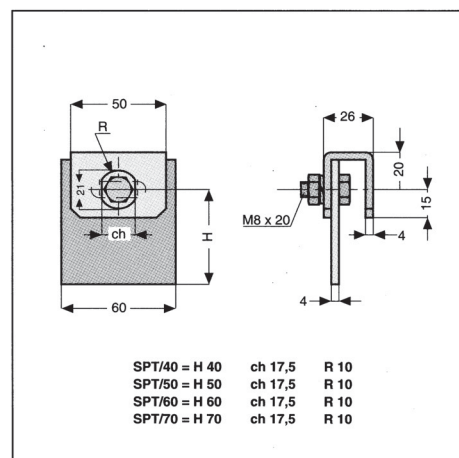
Da saldare, su telai in diverse combinazioni, costituiscono l'elemento di supporto dei rulli.



Supporto con chiave aperta da saldare su struttura tubolare con altezze diverse.

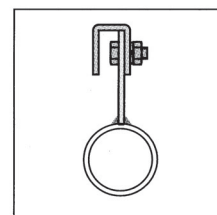
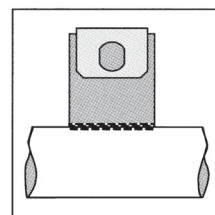
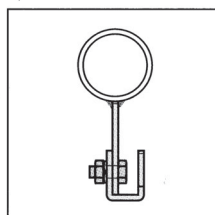
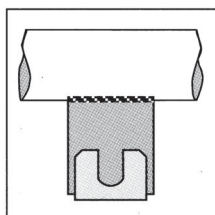
Viene fornito scomposto.

SPT/40 233 F17	Kg. 0,19
SPT/50 233 F17	Kg. 0,20
SPT/60 233 F17	Kg. 0,22
SPT/70 233 F17	Kg. 0,23



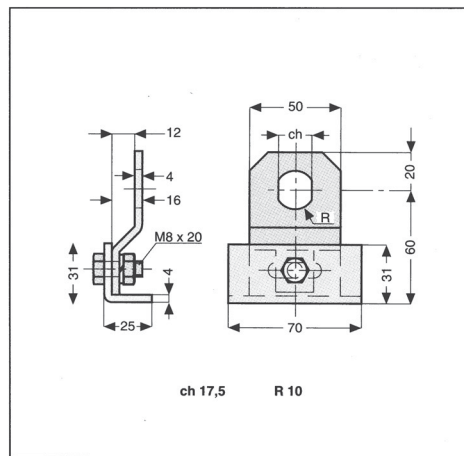
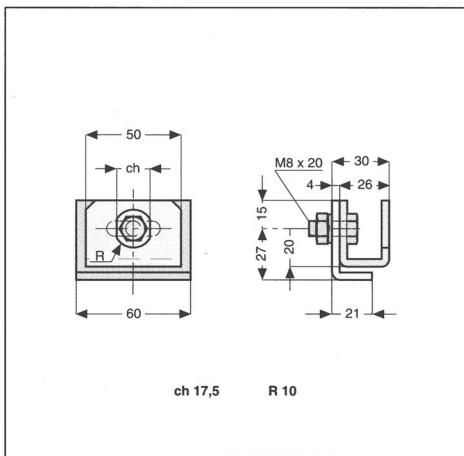
Supporto con chiave chiusa da saldare su struttura tubolare, può essere posizionato come supporto per rulli superiori o di ritorno. Viene fornito scomposto.

SPT/45 234 F17	Kg. 0,20
SPT/55 234 F17	Kg. 0,21
SPT/65 234 F17	Kg. 0,23
SPT/75 234 F17	Kg. 0,24





SCHIKI

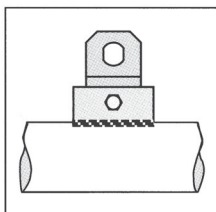


Supporto con chiave chiusa da saldare alla struttura con possibilità di posizioni diverse.
Viene fornito scomposto.

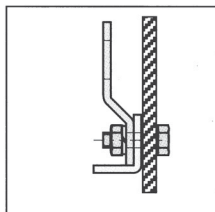
- 1 su traversino tubolare superiore
- 2 su lamiera
- 3 su traversino tubolare inferiore
- 4 su traversino tubolare verticale

SPT/81 1480 F17

Kg. 0,27



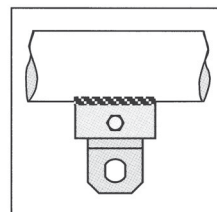
1



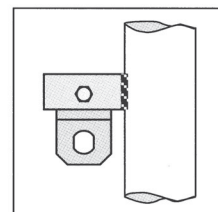
2

SPT/20 2031 F17

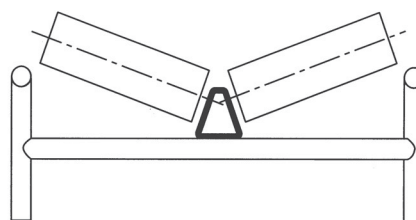
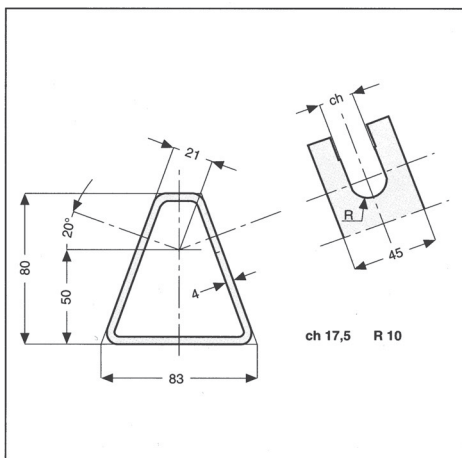
Kg. 0,25



3



4



Supporto centrale da saldare sui traversini dei telai per coppie di rulli a 20°

SUSM-00001

Kg. 0,30

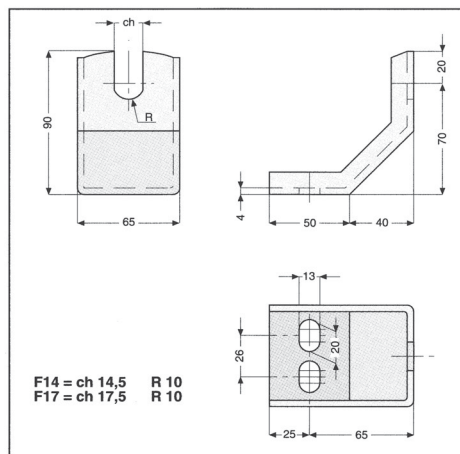
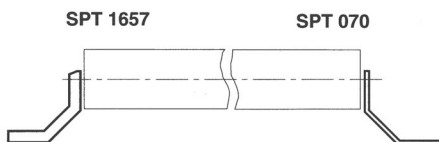


SUPPORTI PER STAZIONI PIANE SUPERIORI E DI RITORNO

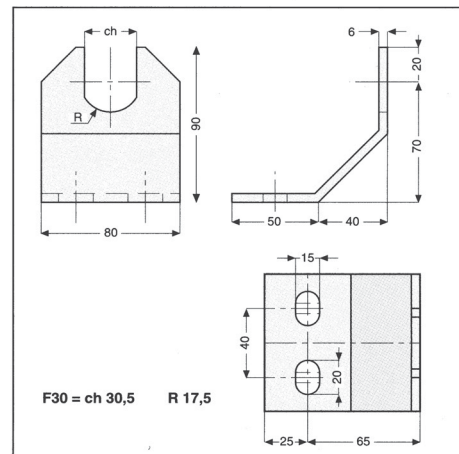


Per stazioni superiori

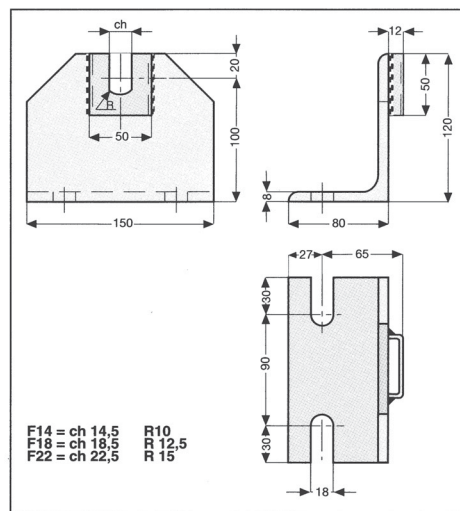
Le stazioni superiori o di ritorno piane sono generalmente formate da due elementi da fissare alla struttura del nastro come supporto dei rulli.



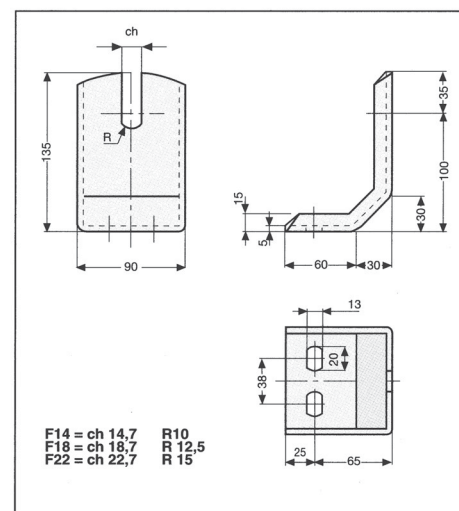
SPT 1657 F14 Kg. 0,35
SPT 1657 F17 Kg. 0,35



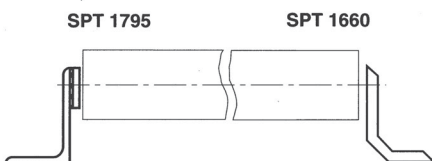
SPT 070 F30 Kg. 0,49



SPT / 84 1795 F14 Kg. 1,85
SPT / 84 1795 F18 Kg. 1,85
SPT / 84 1795 F22 Kg. 1,85



SPT 1660 F14 Kg. 0,75
SPT 1660 F18 Kg. 0,75
SPT 1660 F22 Kg. 0,75



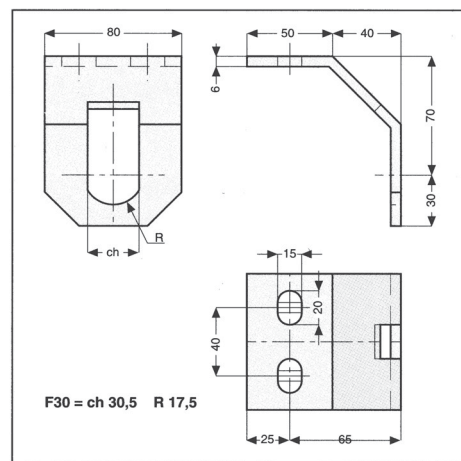
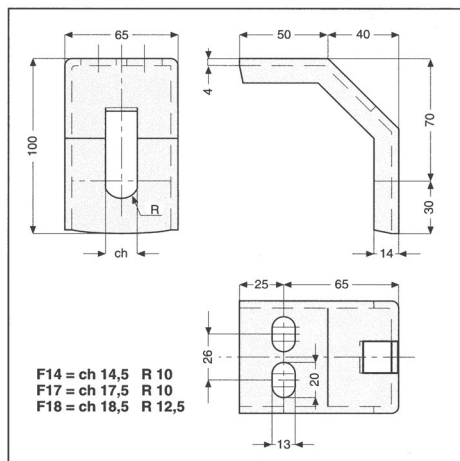


Per stazioni di ritorno

Da fissare alla struttura del nastro come supporto dei rulli di ritorno con dimensioni come riportano i disegni relativi.

SPT 1478

SPT 243

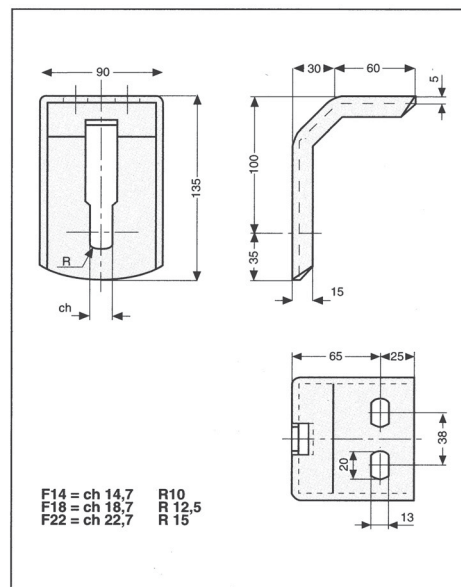
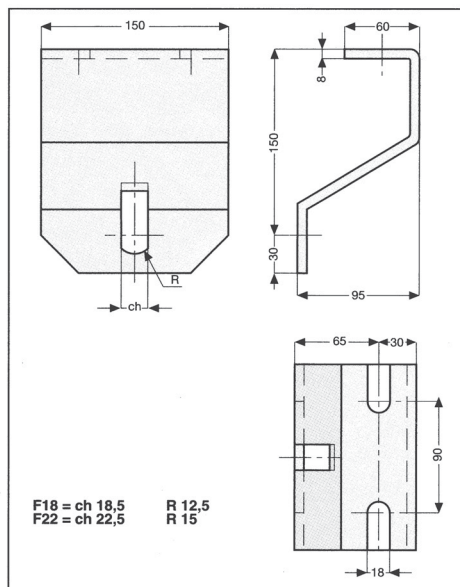


SPT 1478 F14 Kg. 0,35
SPT 1478 F17 Kg. 0,35

SPT 243 F30 Kg. 0,50

SPT 1495

SPT 1490



SPT 1495 F18 Kg. 2,3
SPT 1495 F22 Kg. 2,3

SPT 1490 F14 Kg. 0,75
SPT 1490 F18 Kg. 0,75
SPT 1490 F22 Kg. 0,75



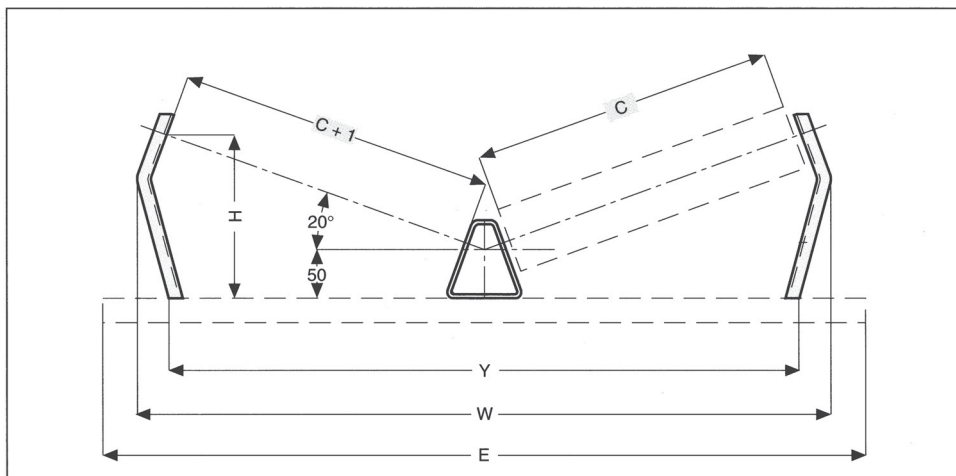
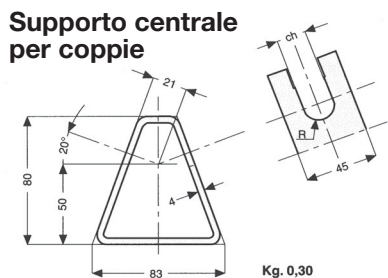
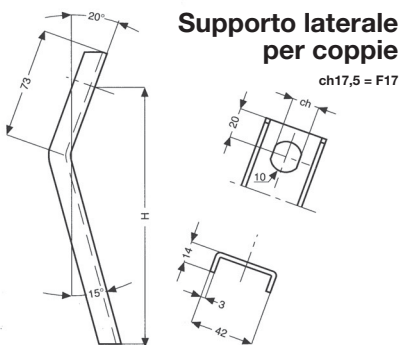
SCHIKI

SERIE DI SUPPORTI SCIOLTI PER STAZIONI SUPERIORI A COPPIE E A TERNA

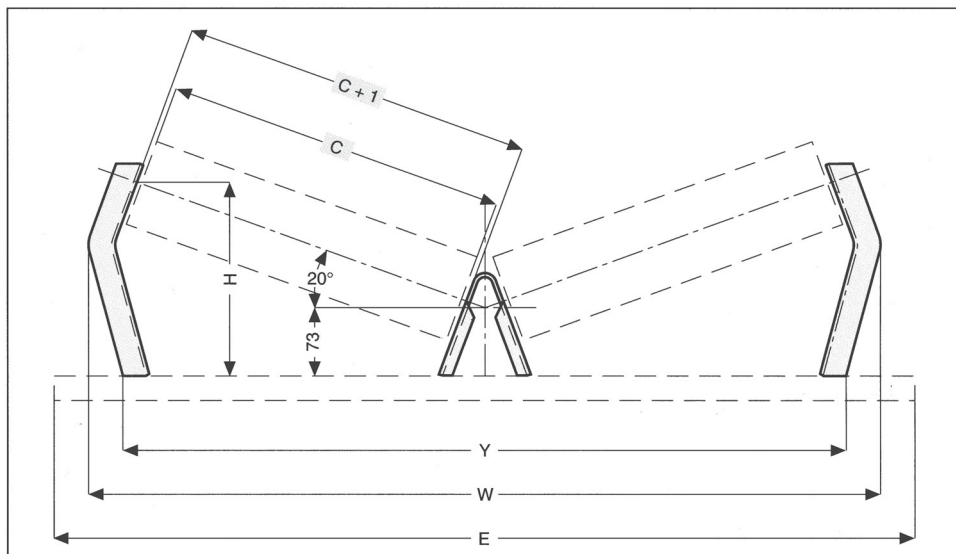
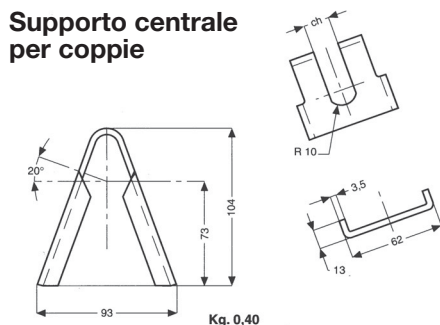
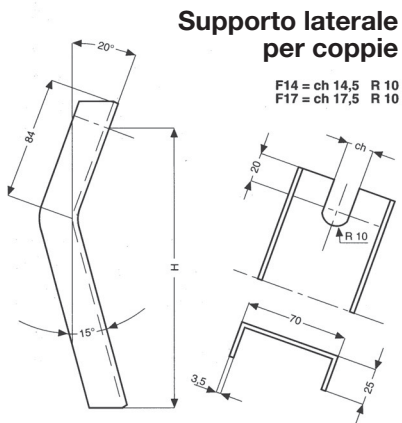
Per stazioni a coppie

Le stazioni superiori per coppie di rulli sono formate da due supporti laterali e uno centrale in acciaio sagomato da saldare sulla trave.

Nei disegni che seguono e nelle tabelle relative sono riportate le dimensioni e le diverse combinazioni per ciascuna delle due serie disponibili.



Tipo	Nastro	ch	C	H	Y	W	E	Kg.
T 277 31	F17	300	208	128	454	495	600	0,77
T 277 32	F17	400	258	145	540	590	700	0,81
T 277 33	F17	500	323	168	650	711	800	0,88
T 277 34	F17	600	360	181	710	780	900	0,91
T 277 35	F17	650	388	190	760	834	950	0,94



Tipo	Nastro	ch	C	H	Y	W	E	Kg.
T 377 09	F14/17	300	208	151	475	520	600	1,44
T 377 10	F14/17	400	258	168	560	614	700	1,51
T 377 11	F14/17	500	323	190	670	736	800	1,68
T 377 12	F14/17	600	360	203	735	806	900	1,75
T 377 13	F14/17	650	388	212	780	859	950	1,81



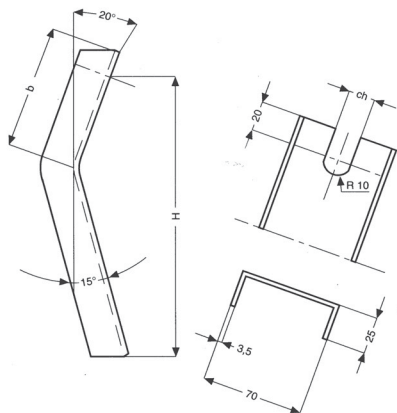
Per stazioni a terna

Una stazione superiore per terne di rulli è formata da due supporti laterali e da due centrali in acciaio sagomato da saldare alla trave.

Nei disegni che seguono e nella tabella relativa sono riportate le dimensioni e le diverse combinazioni disponibili.

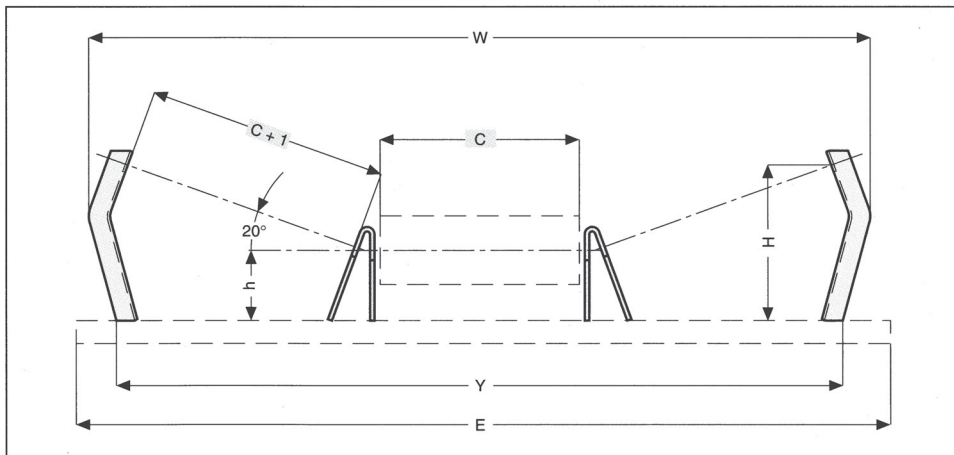
La serie dei supporti che segue è per terna di rulli a 20°.

Supporto laterale per terne 20°

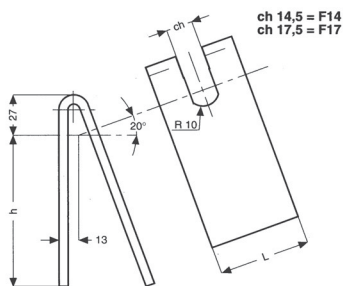


Per rulli \varnothing max 108 mm b = 84
Per rulli \varnothing max 133 mm b = 114

ch 14,5 = F14
ch 17,5 = F17



Supporto centrale per terne 20°



ch 14,5 = F14
ch 17,5 = F17

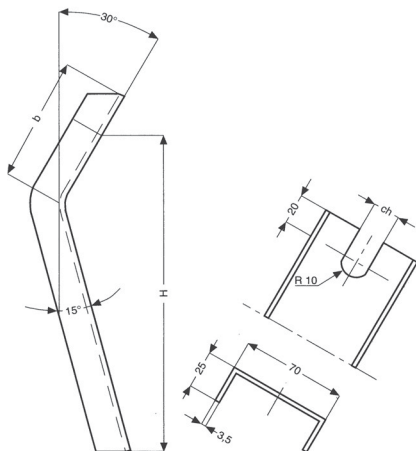
Per rulli \varnothing max 108 mm h=75 kg. 0,410
Per rulli \varnothing max 133 mm h=100 kg. 0,750

Tipo	Nastro	C	h	H	Y	L	W	E	Kg.	
T 300	73 F 14/17	500	208	151	696	50x5	740	800	1,88	
T 300	80 F 14/17	650	258	168	832	50x5	884	950	1,99	
T 300	88 F 14/17	800	323	75	190	1010	50x5	1070	1150	2,12
T 300	71 F 14/17	1000	388	212	1180	60x6	1260	1350	2,25	
T 300	99 F 14/17	1200	473	241	1410	60x6	1502	1600	2,45	

T 300	74 F 14/17	500	208	176	720	60x6	760	800	2,86	
T 300	81 F 14/17	650	258	193	856	60x6	904	950	2,96	
T 300	89 F 14/17	800	323	100	215	1030	60x6	1092	1150	3,10
T 300	96 F 14/17	1000	388	237	1206	60x6	1280	1350	3,23	
T 300	A1 F 14/17	1200	473	266	1435	60x6	1524	1600	3,41	

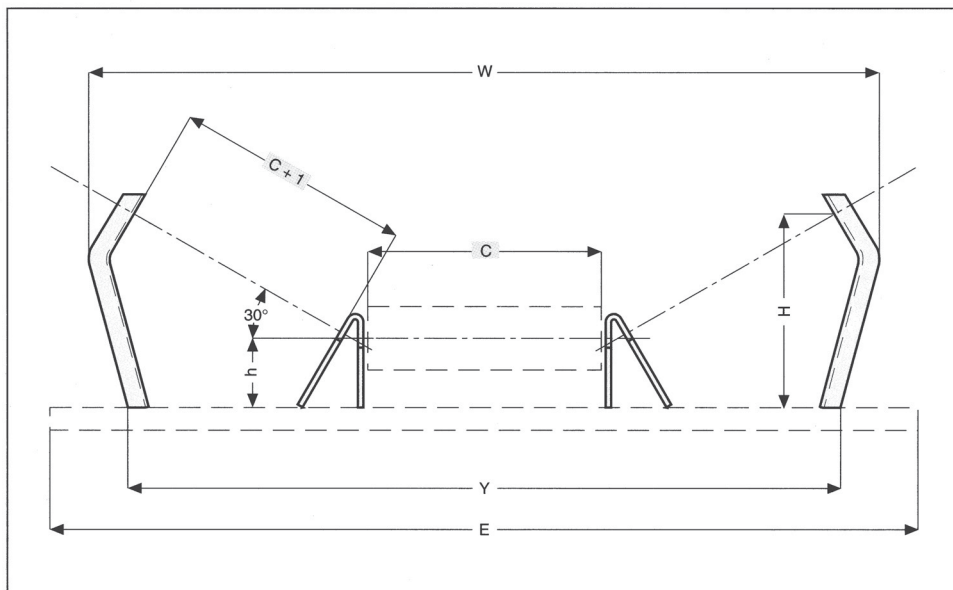


Supporto laterale per terne 30°

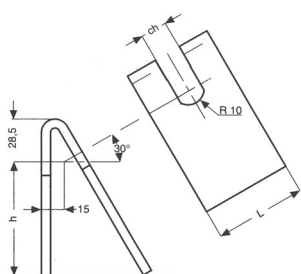


Per rulli ϕ max 108 mm b = 106
 Per rulli ϕ max 133 mm b = 122
 ch 14,5 = F14
 ch 17,5 = F17

Serie di supporti per terne di rulli a 30°, in acciaio sagomato da saldare alla trave.
 Dimensioni e combinazioni disponibili sono riportate nei disegni e tabelle che seguono.



Supporto centrale per terne 30°



Per rulli ϕ max 108 mm h = 75 kg. 0,435
 Per rulli ϕ max 133 mm h = 100 kg. 0,780

Tipo	Nastro	C	h	H	L	Y	W	E	Kg.
T 300 75	F14/17	500	208	187	50x5	704	750	800	2,15
T 300 82	F14/17	650	258	210	50x5	826	886	950	2,30
T 300 90	F14/17	800	323	244	50x5	990	1064	1150	2,50
T 300 97	F14/17	1000	388	279	60x6	1146	1240	1350	2,70
T 300 A2	F14/17	1200	473	318	60x6	1356	1474	1600	2,96

T 300 76	F14/17	500	208	210	60x6	714	766	800	3,01
T 300 83	F14/17	650	258	235	60x6	836	902	950	3,15
T 300 91	F14/17	800	323	268	60x6	996	1080	1150	3,35
T 300 98	F14/17	1000	388	300	60x6	1155	1256	1350	3,56
T 300 A3	F14/17	1200	473	346	60x6	1365	1490	1600	3,81

AZIENDA CON SISTEMA DI GESTIONE
PER LA QUALITÀ CERTIFICATO DA DNV
= **UNI EN ISO 9001:2008** =



RULLI RULMECA SpA - Via A. Toscanini, 1 - 24011 ALMÈ (BG)
Tel. 035 4300111 (16 linee r.a.) - Fax 035 545523 - E-mail: vendite@rulmecca.it - www.rulmecca.it