



**EQUIPMENT**  
**CATALOG**  
2020

---



*CHAIN DRIVE SPROCKETS*  
*CHAIN GUIDE RAILS & TENSIONERS*  
*GEARS*  
*TERMOPLASTIC GEAR*  
*PULLEYS*  
*CLAMPING ELEMENTS*  
*COUPLINGS*  
*BALL FLANGE BEARINGS & RODS ENDS*









**SCHIKI**

*MOVING YOU FORWARD.*

## CHAIN GUIDE RAILS AND TENSIONERS

		PAGE
	CHAIN TENSIONERS - RUBBER SUSPENSION UNIT	<b>105</b>
	CHAIN GUIDE RAILS IN POLYETHYLENE	<b>117</b>






## GEARS

	CYLINDRICAL GEARS	<b>120</b>
	CYLINDRICAL GEARS WITH HARDENED TEETH	<b>129</b>
	CYLINDRICAL GEARS INOX	<b>132</b>
	RACKS - CONTINUOUS MOUNTING	<b>135</b>
	CONICAL STRAIGHT TOOTHED GEARS TYPE - A - B	<b>136</b>
	CONICAL SPIRAL TOOTHED GEARS	<b>142</b>

## TERMOPLASTIC GEARS

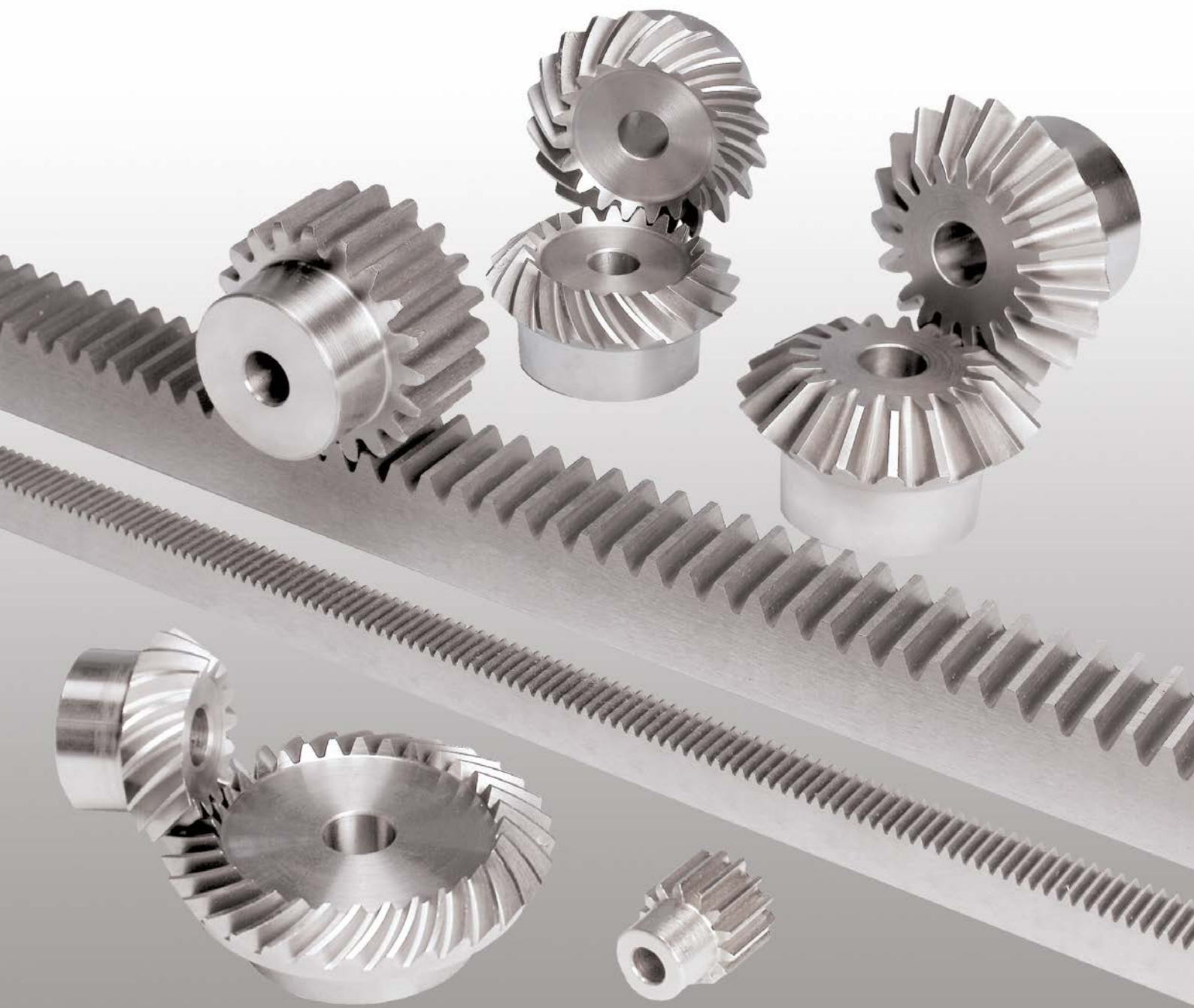
	THERMOPLASTIC GEARS	<b>146</b>
---	---------------------	------------

## PULLEYS

	TIMING BELT PULLEYS	<b>156</b>
	TIMING BELT PULLEYS FOR TAPER BUSHES	<b>168</b>
	HTD® TIMING BELT PULLEYS	<b>175</b>
	HTD® TIMING BELT PULLEYS FOR TAPER BUSHES	<b>189</b>
	“PCB” SYNCHROCHAIN TIMING BELT PULLEYS FOR TAPER BUSHES	<b>199</b>
	METRIC PULLEYS	<b>208</b>



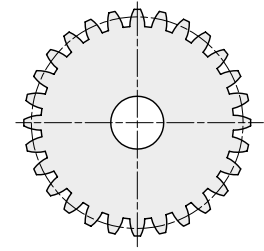
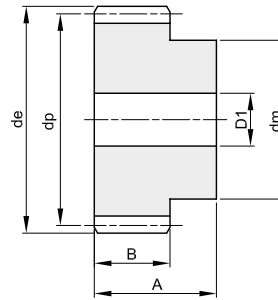
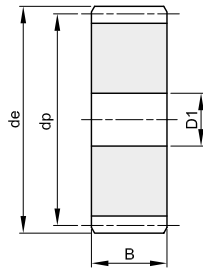
**SCHIKI**  
MOVING YOU FORWARD



**MODULE 1**

ANGLE OF PRESSURE 20°

A	B
25	15



Material: Steel C45

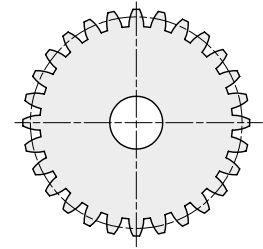
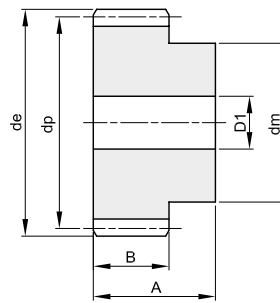
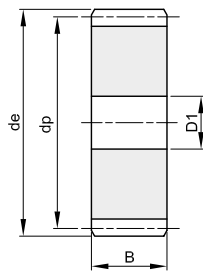
Z	code	de	dp	dm	D1	Kg.
12	401010012	14	12	9	-	0,01
13	401010013	15	13	10	-	0,02
14	401010014	16	14	11	-	0,02
15	401010015	17	15	12	-	0,02
16	401010016	18	16	13	-	0,03
17	401010017	19	17	14	-	0,03
18	401010018	20	18	15	8	0,03
19	401010019	21	19	15	8	0,04
20	401010020	22	20	16	8	0,04
21	401010021	23	21	16	8	0,05
22	401010022	24	22	16	8	0,05
23	401010023	25	23	18	8	0,06
24	401010024	26	24	20	10	0,06
25	401010025	27	25	20	10	0,07
26	401010026	28	26	20	10	0,07
27	401010027	29	27	20	10	0,08
28	401010028	30	28	20	10	0,08
29	401010029	31	29	20	10	0,09
30	401010030	32	30	20	10	0,09
31	401010031	33	31	25	10	0,11
32	401010032	34	32	25	10	0,12
33	401010033	35	33	25	10	0,12
34	401010034	36	34	25	10	0,13
35	401010035	37	35	25	10	0,14
36	401010036	38	36	25	10	0,14
37	401010037	39	37	25	10	0,15
38	401010038	40	38	25	10	0,16
39	401010039	41	39	25	10	0,16
40	401010040	42	40	25	10	0,17
41	401010041	43	41	30	10	0,19
42	401010042	44	42	30	10	0,20
43	401010043	45	43	30	10	0,21
44	401010044	46	44	30	10	0,22
45	401010045	47	45	30	10	0,23
46	401010046	48	46	30	10	0,23
47	401010047	49	47	30	10	0,24
48	401010048	50	48	30	10	0,25
49	401010049	51	49	30	10	0,26
50	401010050	52	50	30	12	0,26
51	401010051	53	51	40	12	0,32
52	401010052	54	52	40	12	0,33
53	401010053	55	53	40	12	0,33
54	401010054	56	54	40	12	0,34

Z	code	de	dp	dm	D1	Kg.
55	401010055	57	55	40	12	0,36
56	401010056	58	56	40	12	0,37
57	401010057	59	57	40	12	0,38
58	401010058	60	58	40	12	0,39
59	401010059	61	59	40	12	0,40
60	401010060	62	60	40	12	0,41
61	401010061	63	61	50	12	0,47
62	401010062	64	62	50	12	0,49
63	401010063	65	63	50	12	0,50
64	401010064	66	64	50	12	0,51
65	401010065	67	65	50	12	0,52
66	401010066	68	66	50	12	0,53
67	401010067	69	67	50	12	0,55
68	401010068	70	68	50	12	0,56
69	401010069	71	69	50	12	0,57
70	401010070	72	70	50	12	0,58
72	411010072	74	72		12	0,46
75	411010075	77	75		12	0,51
76	411010076	78	76		12	0,52
80	411010080	82	80		12	0,58
85	411010085	87	85		12	0,65
90	411010090	92	90		12	0,73
95	411010095	97	95		12	0,82
100	411010100	102	100		12	0,91
110	411010110	112	110		12	1,10
114	411010114	116	114		12	1,19
120	411010120	122	120		12	1,32
127	411010127	129	127		12	1,47

**MODULE 1,5**

ANGLE OF PRESSURE 20°

A	B
30	17



Material: Steel C45

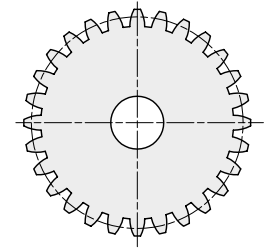
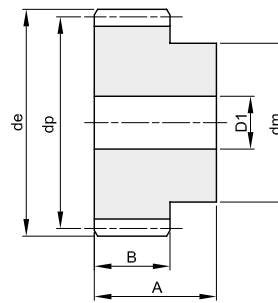
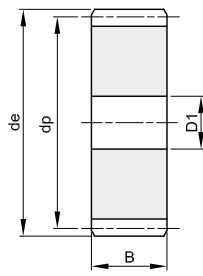
Z	code	de	dp	dm	D1	Kg.
12	401015012	21,0	18,0	14	8	0,04
13	401015013	22,5	19,5	15	8	0,05
14	401015014	24,0	21,0	17	8	0,06
15	401015015	25,5	22,5	18	8	0,07
16	401015016	27,0	24,0	19	8	0,08
17	401015017	28,5	25,5	20	8	0,09
18	401015018	30,0	27,0	20	8	0,10
19	401015019	31,5	28,5	20	8	0,10
20	401015020	33,0	30,0	25	8	0,13
21	401015021	34,5	31,5	25	10	0,13
22	401015022	36,0	33,0	25	10	0,14
23	401015023	37,5	34,5	25	10	0,16
24	401015024	39,0	36,0	25	10	0,17
25	401015025	40,5	37,5	25	10	0,18
26	401015026	42,0	39,0	30	12	0,20
27	401015027	43,5	40,5	30	12	0,22
28	401015028	45,0	42,0	30	12	0,23
29	401015029	46,5	43,5	30	12	0,24
30	401015030	48,0	45,0	30	12	0,26
31	401015031	49,5	46,5	35	12	0,30
32	401015032	51,0	48,0	35	12	0,31
33	401015033	52,5	49,5	35	12	0,33
34	401015034	54,0	51,0	35	12	0,34
35	401015035	55,5	52,5	35	12	0,36
36	401015036	57,0	54,0	35	12	0,37
37	401015037	58,5	55,5	40	12	0,42
38	401015038	60,0	57,0	40	12	0,44
39	401015039	61,5	58,5	40	12	0,46
40	401015040	63,0	60,0	40	12	0,48
41	401015041	64,5	61,5	40	12	0,50
42	401015042	66,0	63,0	50	12	0,59
43	401015043	67,5	64,5	50	12	0,61
44	401015044	69,0	66,0	50	12	0,63
45	401015045	70,5	67,5	50	12	0,65
46	401015046	72,0	69,0	50	14	0,66
47	401015047	73,5	70,5	50	14	0,70
48	401015048	75,0	72,0	50	14	0,70
49	401015049	76,5	73,5	50	14	0,73
50	401015050	78,0	75,0	50	14	0,76
51	401015051	79,5	76,5	60	14	0,86
52	401015052	81,0	78,0	60	14	0,89
53	401015053	82,5	79,5	60	14	0,91
54	401015054	84,0	81,0	60	14	0,94

Z	code	de	dp	dm	D1	Kg.
55	401015055	85,5	82,5	60	14	0,96
56	401015056	87,0	84,0	60	16	0,98
57	401015057	88,5	85,5	60	16	1,00
58	401015058	90,0	87,0	60	16	1,03
59	401015059	91,5	88,5	60	16	1,05
60	401015060	93,0	90,0	60	16	1,09
61	401015061	94,5	91,5	70	16	1,22
62	401015062	96,0	93,0	70	16	1,25
63	401015063	97,5	94,5	70	16	1,28
64	401015064	99,0	96,0	70	16	1,31
65	401015065	100,5	97,5	70	16	1,34
66	401015066	102,0	99,0	70	16	1,37
67	401015067	103,5	100,5	70	16	1,40
68	401015068	105,0	102,0	70	16	1,43
69	401015069	106,5	103,5	70	16	1,46
70	401015070	108,0	105,0	70	16	1,50
72	411015072	111,0	108,0		16	1,19
75	411015075	115,5	112,5		16	1,30
76	411015076	117,0	114,0		16	1,33
80	411015080	123,0	120,0		16	1,48
85	411015085	130,5	127,5		16	1,67
90	411015090	138,0	135,0		16	1,88
95	411015095	145,5	142,5		16	2,09
100	411015100	153,0	150,0		16	2,32
110	411015110	168,0	165,0		16	2,82
114	411015114	174,0	171,0		16	3,03
120	411015120	183,0	180,0		16	3,36
127	411015127	193,5	190,5		16	3,77

**MODULE 2**

ANGLE OF PRESSURE 20°

A	B
35	20



Material: Steel C45

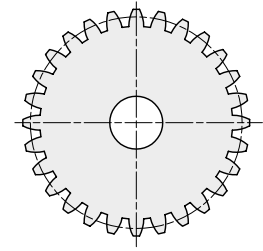
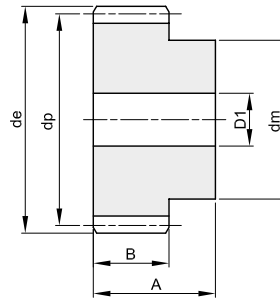
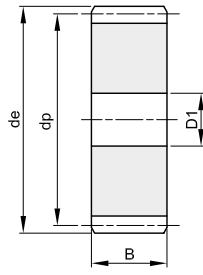
Z	code	de	dp	dm	D1	Kg.
12	401020012	28	24	18	10	0,08
13	401020013	30	26	20	10	0,10
14	401020014	32	28	22	10	0,12
15	401020015	34	30	24	10	0,14
16	401020016	36	32	25	10	0,16
17	401020017	38	34	25	10	0,18
18	401020018	40	36	25	10	0,19
19	401020019	42	38	25	10	0,21
20	401020020	44	40	30	10	0,26
21	401020021	46	42	30	12	0,27
22	401020022	48	44	30	12	0,29
23	401020023	50	46	30	12	0,31
24	401020024	52	48	35	12	0,36
25	401020025	54	50	35	12	0,39
26	401020026	56	52	40	12	0,45
27	401020027	58	54	40	12	0,47
28	401020028	60	56	40	12	0,50
29	401020029	62	58	40	14	0,52
30	401020030	64	60	40	14	0,55
31	401020031	66	62	45	14	0,61
32	401020032	68	64	45	14	0,65
33	401020033	70	66	45	14	0,68
34	401020034	72	68	45	14	0,71
35	401020035	74	70	45	14	0,74
36	401020036	76	72	45	14	0,78
37	401020037	78	74	50	14	0,86
38	401020038	80	76	50	14	0,90
39	401020039	82	78	50	14	0,93
40	401020040	84	80	50	14	0,97
41	401020041	86	82	55	16	1,05
42	401020042	88	84	55	16	1,09
43	401020043	90	86	55	16	1,13
44	401020044	92	88	60	16	1,23
45	401020045	94	90	60	16	1,27
46	401020046	96	92	60	16	1,31
47	401020047	98	94	70	16	1,48
48	401020048	100	96	70	16	1,53
49	401020049	102	98	70	16	1,57
50	401020050	104	100	70	16	1,62
51	401020051	106	102	70	16	1,67
52	401020052	108	104	70	16	1,72
53	401020053	110	106	70	16	1,78
54	401020054	112	108	70	16	1,83

Z	code	de	dp	dm	D1	Kg.
55	401020055	114	110	70	16	1,88
56	401020056	116	112	70	16	1,94
57	401020057	118	114	70	16	1,99
58	401020058	120	116	70	16	2,05
59	401020059	122	118	70	16	2,11
60	401020060	124	120	70	16	2,16
61	401020061	126	122	80	16	2,36
62	401020062	128	124	80	16	2,42
63	401020063	130	126	80	16	2,48
64	401020064	132	128	80	16	2,55
65	401020065	134	130	80	16	2,61
66	401020066	136	132	80	16	2,67
67	401020067	138	134	80	16	2,74
68	401020068	140	136	80	16	2,81
69	401020069	142	138	80	16	2,87
70	401020070	144	140	80	16	2,94
72	411020072	148	144		16	2,50
75	411020075	154	150		20	2,71
76	411020076	156	152		20	2,79
80	411020080	164	160		20	3,09
85	411020085	174	170		20	3,50
90	411020090	184	180		20	3,93
95	411020095	194	190		20	4,39
100	411020100	204	200		20	4,87
110	411020110	224	220		20	5,90
114	411020114	232	228		20	6,34
120	411020120	244	240		20	7,03
127	411020127	258	254		20	7,89

**MODULE 2,5**

ANGLE OF PRESSURE 20°

A	B
45	25



Material: Steel C45

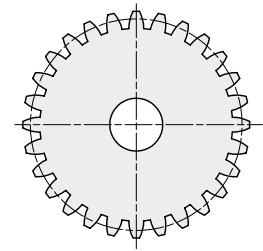
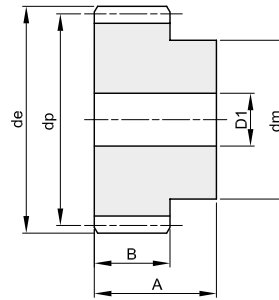
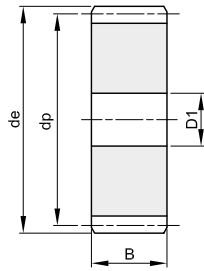
Z	code	de	dp	dm	D1	Kg.
12	401025012	35,0	30,0	22	10	0,17
13	401025013	37,5	32,5	25	10	0,21
14	401025014	40,0	35,0	28	10	0,25
15	401025015	42,5	37,5	30	10	0,30
16	401025016	45,0	40,0	32	12	0,33
17	401025017	47,5	42,5	35	12	0,38
18	401025018	50,0	45,0	35	12	0,42
19	401025019	52,5	47,5	35	12	0,45
20	401025020	55,0	50,0	40	12	0,54
21	401025021	57,5	52,5	40	14	0,56
22	401025022	60,0	55,0	45	14	0,66
23	401025023	62,5	57,5	45	14	0,70
24	401025024	65,0	60,0	45	14	0,74
25	401025025	67,5	62,5	50	14	0,85
26	401025026	70,0	65,0	50	14	0,90
27	401025027	72,5	67,5	50	14	0,95
28	401025028	75,0	70,0	50	14	1,00
29	401025029	77,5	72,5	50	14	1,06
30	401025030	80,0	75,0	55	14	1,18
31	401025031	82,5	77,5	55	16	1,22
32	401025032	85,0	80,0	55	16	1,28
33	401025033	87,5	82,5	55	16	1,34
34	401025034	90,0	85,0	55	16	1,41
35	401025035	92,5	87,5	60	16	1,54
36	401025036	95,0	90,0	60	16	1,61
37	401025037	97,5	92,5	60	16	1,68
38	401025038	100,0	95,0	60	16	1,75
39	401025039	102,5	97,5	60	16	1,83
40	401025040	105,0	100,0	70	16	2,06
41	401025041	107,5	102,5	70	16	2,14
42	401025042	110,0	105,0	70	16	2,22
43	401025043	112,5	107,5	70	16	2,30
44	401025044	115,0	110,0	70	16	2,38
45	401025045	117,5	112,5	70	16	2,47
46	401025046	120,0	115,0	70	20	2,52
47	401025047	122,5	117,5	80	20	2,80
48	401025048	125,0	120,0	80	20	2,88
49	401025049	127,5	122,5	80	20	2,98
50	401025050	130,0	125,0	80	20	3,07
51	401025051	132,5	127,5	80	20	3,17
52	401025052	135,0	130,0	90	20	3,48
53	401025053	137,5	132,5	90	20	3,58
54	401025054	140,0	135,0	90	20	3,68

Z	code	de	dp	dm	D1	Kg.
55	401025055	142,5	137,5	90	20	3,78
56	401025056	145,0	140,0	100	20	4,13
57	401025057	147,5	142,5	100	20	4,23
58	401025058	150,0	145,0	100	20	4,34
59	401025059	152,5	147,5	100	20	4,46
60	401025060	155,0	150,0	100	20	4,57
65	411025065	167,5	162,5		20	3,99
70	411025070	180,0	175,0		20	4,64
72	411025072	185,0	180,0		20	4,91
75	411025075	192,5	187,5		20	5,33
76	411025076	195,0	190,0		20	5,48
80	411025080	205,0	200,0		25	6,04
85	411025085	217,5	212,5		25	6,84
90	411025090	230,0	225,0		25	7,68
95	411025095	242,5	237,5		25	8,57
100	411025100	255,0	250,0		25	9,51
110	411025110	280,0	275,0		25	11,53
114	411025114	290,0	285,0		25	12,39
120	411025120	305,0	300,0		25	13,74
127	411025127	322,5	317,5		25	15,40

**MODULE 3**

ANGLE OF PRESSURE **20°**

A	B
50	30



Material: Steel C45

Z	code	de	dp	dm	D1	Kg.
12	401030012	42	36	27	12	0,28
13	401030013	45	39	30	12	0,34
14	401030014	48	42	33	12	0,41
15	401030015	51	45	35	12	0,47
16	401030016	54	48	38	14	0,54
17	401030017	57	51	42	14	0,63
18	401030018	60	54	45	14	0,72
19	401030019	63	57	45	14	0,78
20	401030020	66	60	45	14	0,84
21	401030021	69	63	45	16	0,89
22	401030022	72	66	50	16	1,02
23	401030023	75	69	50	16	1,10
24	401030024	78	72	50	16	1,18
25	401030025	81	75	60	16	1,39
26	401030026	84	78	60	16	1,48
27	401030027	87	81	60	16	1,56
28	401030028	90	84	60	16	1,66
29	401030029	93	87	60	16	1,75
30	401030030	96	90	60	16	1,85
31	401030031	99	93	60	16	1,95
32	401030032	102	96	70	16	2,21
33	401030033	105	99	70	16	2,32
34	401030034	108	102	70	16	2,43
35	401030035	111	105	70	16	2,55
36	401030036	114	108	70	20	2,62
37	401030037	117	111	70	20	2,74
38	401030038	120	114	80	20	3,05
39	401030039	123	117	80	20	3,18
40	401030040	126	120	80	20	3,31
41	401030041	129	123	80	20	3,44
42	401030042	132	126	80	20	3,58
43	401030043	135	129	80	20	3,72
44	401030044	138	132	90	20	4,07
45	401030045	141	135	90	20	4,22
46	401030046	144	138	90	20	4,37
47	401030047	147	141	100	20	4,76
48	401030048	150	144	100	20	4,92
50	411030050	156	150		20	4,06
52	411030052	162	156		20	4,40
55	411030055	171	165		20	4,93
57	411030057	177	171		20	5,30
60	411030060	186	180		20	5,89
65	411030065	201	195		20	6,92

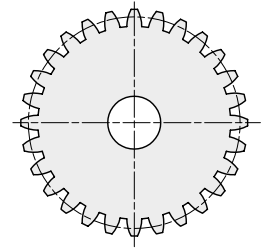
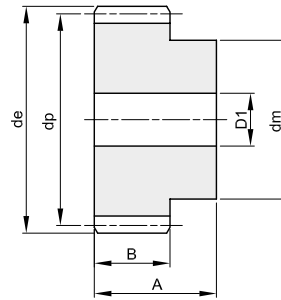
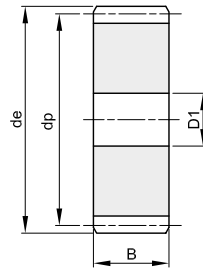
Z	code	de	dp	dm	D1	Kg.
70	411030070	216	210		25	8,00
72	411030072	222	216		25	8,47
75	411030075	231	225		25	9,21
76	411030076	234	228		25	9,46
80	411030080	246	240		25	10,49
85	411030085	261	255		25	11,86
90	411030090	276	270		25	13,32
95	411030095	291	285		25	14,86
100	411030100	306	300		25	16,48
110	411030110	336	320		25	19,97
114	411030114	348	342		30	21,40
120	411030120	366	360		30	23,74
127	411030127	387	381		30	26,61



**MODULE 4**

ANGLE OF PRESSURE 20°

A	B
60	40



Material: Steel C45

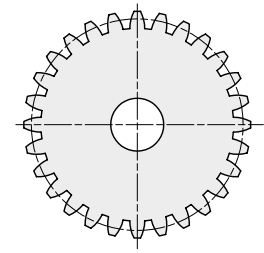
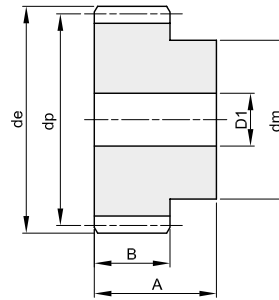
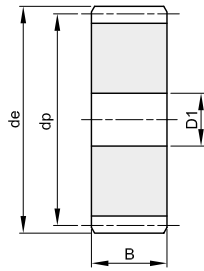
Z	code	de	dp	dm	D1	Kg.
12	401040012	56	48	35	14	0,63
13	401040013	60	52	40	14	0,78
14	401040014	64	56	45	14	0,93
15	401040015	68	60	45	14	1,05
16	401040016	72	64	50	16	1,20
17	401040017	76	68	50	16	1,33
18	401040018	80	72	50	16	1,47
19	401040019	84	76	60	16	1,75
20	401040020	88	80	60	16	1,90
21	401040021	92	84	70	16	2,22
22	401040022	96	88	70	16	2,39
23	401040023	100	92	75	20	2,60
24	401040024	104	96	75	20	2,79
25	401040025	108	100	75	20	2,98
26	401040026	112	104	75	20	3,18
27	401040027	116	108	75	20	3,39
28	401040028	120	112	75	20	3,60
29	401040029	124	116	75	20	3,83
30	401040030	128	120	75	20	4,06
31	401040031	132	124	80	20	4,39
32	401040032	136	128	80	20	4,64
33	401040033	140	132	80	20	4,90
34	401040034	144	136	80	20	5,16
35	401040035	148	140	80	20	5,43
36	401040036	152	144	80	25	5,63
38	411040038	160	152		25	5,20
40	411040040	168	160		25	6,11
45	411040045	188	180		25	7,78
48	411040048	200	192		25	8,87
50	411040050	208	200		25	9,65
52	411040052	216	208		25	10,45
55	411040055	228	220		25	11,71
57	411040057	236	228		25	12,59
60	411040060	248	240		25	13,97
65	411040065	268	260		25	16,43
70	411004070	288	280		25	19,09
75	411040075	308	300		25	21,94
76	411040076	312	304		30	22,47
80	411040080	328	320		30	24,93
85	411040085	348	340		30	28,18
90	411040090	368	360		30	31,62
95	411040095	388	380		30	35,26
100	411040100	408	400		30	39,11

Z	code	de	dp	dm	D1	Kg.
110	411040110	448	440		30	47,38
114	411040114	464	456		30	50,91

## MODULE 5

ANGLE OF PRESSURE 20°

A	B
75	50



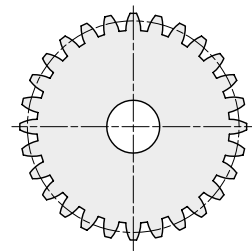
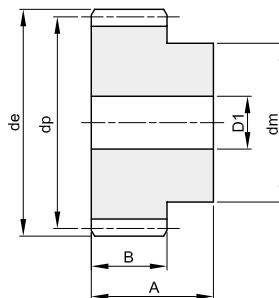
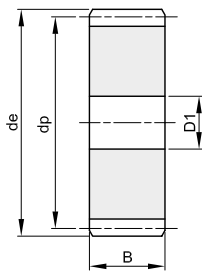
Material: Steel C45

Z	code	de	dp	dm	D1	Kg.
12	401050012	70	60	45	20	1,21
13	401050013	75	65	50	20	1,47
14	401050014	80	70	55	20	1,76
15	401050015	85	75	60	20	2,07
16	401050016	90	80	65	20	2,40
17	401050017	95	85	70	20	2,75
18	401050018	100	90	70	20	3,02
19	401050019	105	95	70	20	3,30
20	401050020	110	100	80	20	3,83
21	401050021	115	105	80	20	4,15
22	401050022	120	110	80	20	4,48
23	401050023	125	115	90	20	5,08
24	401050024	130	120	90	20	5,44
25	401050025	135	125	90	20	5,82
26	401050026	140	130	100	20	6,50
27	401050027	145	135	100	20	6,91
28	401050028	150	140	100	25	7,22
29	401050029	155	145	110	25	7,98
30	401050030	160	150	110	25	8,44
32	411050032	170	160		25	7,62
35	411050035	185	175		25	9,16
38	411050038	200	190		25	10,84
40	411050040	210	200		25	12,04
45	411050045	235	225		25	15,30
48	411050048	250	240		25	17,44
50	411050050	260	250		30	18,69
52	411050052	270	260		30	20,43
55	411050055	285	275		30	22,89
57	411050057	295	285		30	24,62
60	411050060	310	300		30	27,31
65	411050065	335	325		30	32,12
70	411050070	360	350		30	37,31
75	411050075	385	375		30	42,88
76	411050076	390	380		30	44,04
80	411050080	410	400		30	48,84
85	411050085	435	425		30	55,19
90	411050090	460	450		30	61,92
95	411050095	485	475		30	69,03
100	411050100	510	500		30	76,53
110	411050110	560	550		30	92,69
114	411050114	580	570		30	99,59

Z	code	de	dp	dm	D1	Kg.

**MODULE 6**  
ANGLE OF PRESSURE **20°**

A	B
80	60



Material: Steel C45

Z	code	de	dp	dm	D1	Kg.
12	401060012	84	72	54	20	1,98
13	401060013	90	78	60	20	2,38
15	401060015	102	90	70	20	3,29
16	401060016	108	95	75	20	3,80
18	401060018	120	108	80	20	4,76
20	401060020	132	120	90	20	5,99
24	401060024	156	144	110	25	8,70
25	401060025	162	150	110	25	9,33
28	411060028	180	168		25	10,00
30	411060030	192	180		25	11,55
32	411060032	204	192		25	13,22
35	411060035	222	210		25	15,79
38	411060038	240	228		25	18,74
40	411060040	252	240		25	20,75

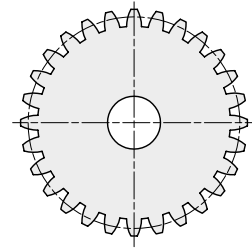
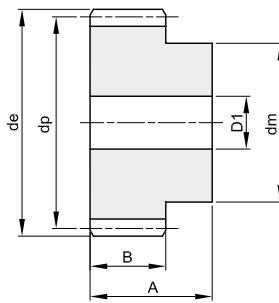
Z	code	de	dp	dm	D1	Kg.



## CYLINDRICAL GEARS WITH HARDENED TEETH

**MODULE 2**

ANGLE OF PRESSURE 20°



A	B
35	20

Material: Steel C45

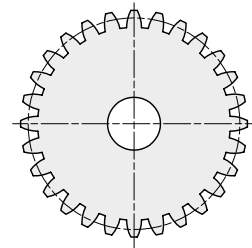
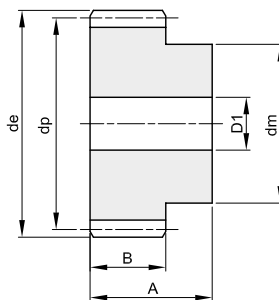
Z	code	de	dp	dm	D1	Kg.
12	402020012	28	24	18	10	0,08
15	402020015	34	30	24	10	0,14
18	402020018	40	36	25	10	0,19
20	402020020	44	40	30	10	0,26
24	402020024	52	48	35	12	0,36
25	402020025	54	50	35	12	0,39
30	402020030	64	60	40	14	0,55
36	402020036	76	72	45	14	0,78
40	402020040	84	80	50	14	0,97
50	402020050	104	100	70	16	1,62
60	402020060	124	120	70	16	2,16

Z	code	de	dp	dm	D1	Kg.

## CYLINDRICAL GEARS WITH HARDENED TEETH

**MODULE 2,5**

ANGLE OF PRESSURE 20°



A	B
45	25

Material: Steel C45

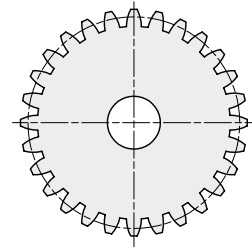
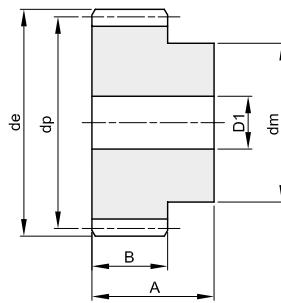
Z	code	de	dp	dm	D1	Kg.
12	402025012	35	30	22	10	0,17
15	402025015	42,5	37,5	30	10	0,30
18	402025018	50	45	35	12	0,42
20	402025020	55	50	40	12	0,54
24	402025024	65	60	45	14	0,74
25	402025025	67,5	62,5	50	14	0,85
30	402025030	80	75	55	14	1,18
36	402025036	95	90	60	16	1,61
40	402025040	105	100	70	16	2,06
50	402025050	130	125	80	20	3,07
60	402025060	155	150	100	20	4,57

Z	code	de	dp	dm	D1	Kg.

## CYLINDRICAL GEARS WITH HARDENED TEETH

### MODULE 3

ANGLE OF PRESSURE 20°



A	B
50	30

Material: Steel C45

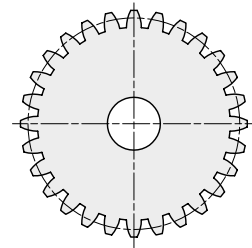
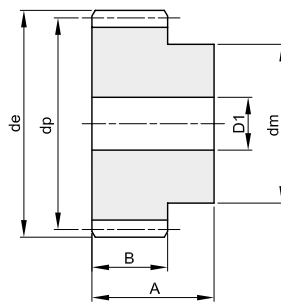
Z	code	de	dp	dm	D1	Kg.
12	402030012	42	36	27	12	0,28
15	402030015	51	45	35	12	0,47
18	402030018	60	54	45	14	0,72
20	402030020	66	60	45	14	0,84
24	402030024	78	72	50	16	1,18
25	402030025	81	75	60	16	1,39
30	402030030	96	90	60	16	1,85
36	402030036	114	108	70	20	2,62
40	402030040	126	120	80	20	3,31

Z	code	de	dp	dm	D1	Kg.

## CYLINDRICAL GEARS WITH HARDENED TEETH

### MODULE 4

ANGLE OF PRESSURE 20°



A	B
60	40

Material: Steel C45

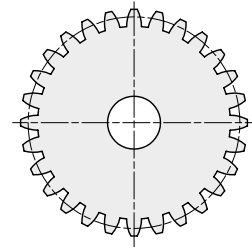
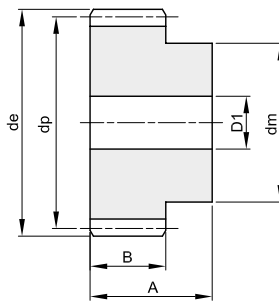
Z	code	de	dp	dm	D1	Kg.
12	402040012	56	48	35	14	0,63
15	402040015	68	60	45	14	1,05
18	402040018	80	72	50	16	1,47
20	402040020	88	80	60	16	1,90
24	402040024	104	96	75	20	2,79
25	402040025	108	100	75	20	2,98
30	402040030	128	120	75	20	4,06
36	402040036	152	144	80	25	5,63

Z	code	de	dp	dm	D1	Kg.

## CYLINDRICAL GEARS WITH HARDENED TEETH

### MODULE 5

ANGLE OF PRESSURE 20°



A	B
75	50

Material: Steel C45

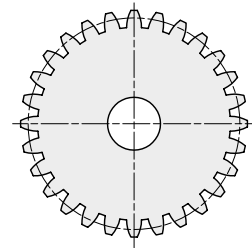
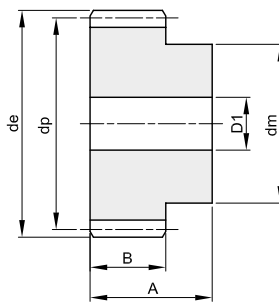
Z	code	de	dp	dm	D1	Kg.
12	402050012	70	60	45	20	1,21
15	402050015	85	75	60	20	2,07
18	402050018	100	90	70	20	3,02
20	402050020	110	100	80	20	3,83
24	402050024	130	120	90	20	5,44
25	402050025	135	125	90	20	5,82
30	402050030	160	150	110	25	8,44

Z	code	de	dp	dm	D1	Kg.

## CYLINDRICAL GEARS WITH HARDENED TEETH

### MODULE 6

ANGLE OF PRESSURE 20°



A	B
80	60

Material: Steel C45

Z	code	de	dp	dm	D1	Kg.
12	402060012	84	72	54	20	1,98
15	402060015	102	90	70	20	3,29
16	402060016	108	95	75	20	3,80
18	402060018	120	108	80	20	4,76
20	402060020	132	120	90	20	5,99
24	402060024	156	144	110	25	8,70
25	402060025	162	150	110	25	9,33

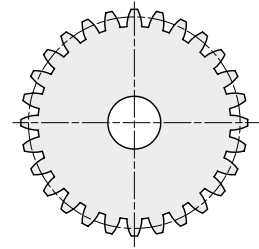
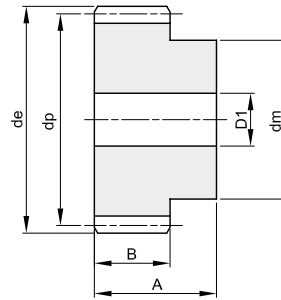
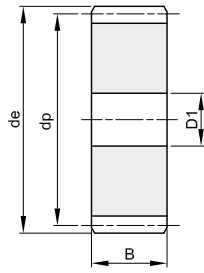
Z	code	de	dp	dm	D1	Kg.

## CYLINDRICAL GEARS IN STAINLESS STEEL

### MODULE 1

ANGLE OF PRESSURE 20°

A	B
25	15



Material: INOX AISI 303

Z	code	de	dp	dm	D1	Kg.
12	403010012	14	12	9		0,01
13	403010013	15	13	10		0,02
14	403010014	16	14	11		0,02
15	403010015	17	15	12		0,02
16	403010016	18	16	13		0,03
18	403010018	20	18	15	8	0,03
20	403010020	22	20	16	8	0,04
24	403010024	26	24	20	10	0,06
25	403010025	27	25	20	10	0,07
30	403010030	32	30	20	10	0,09
35	403010035	37	35	25	10	0,14
40	403010040	42	40	25	10	0,17

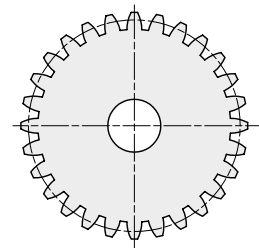
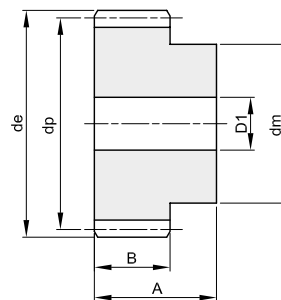
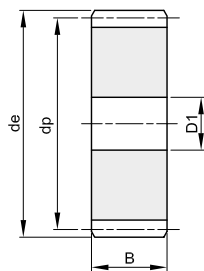
Z	code	de	dp	dm	D1	Kg.
50	403010050	52	50	30	12	0,26
60	403010060	62	60	40	12	0,41
70	403010070	72	70	50	12	0,58
80	403010080	82	80		12	0,58
90	403010090	92	90		12	0,73
100	403010100	102	100		12	0,91
110	403010110	112	110		12	1,10
120	403010120	122	120		12	1,32

## CYLINDRICAL GEARS IN STAINLESS STEEL

### MODULE 1,5

ANGLE OF PRESSURE 20°

A	B
30	17



Material: INOX AISI 303

Z	code	de	dp	dm	D1	Kg.
12	403015012	21,0	18,0	14	8	0,04
13	403015013	22,5	19,5	15	8	0,05
14	403015014	24,0	21,0	17	8	0,06
15	403015015	25,5	22,5	18	8	0,07
18	403015018	30,0	27,0	20	8	0,10
20	403015020	33,0	30,0	25	8	0,13
24	403015024	39,0	36,0	25	10	0,17
25	403015025	40,5	37,5	25	10	0,18
30	403015030	48,0	45,0	30	12	0,26
40	403015040	63,0	60,0	40	12	0,48
50	403015050	78,0	75,0	50	14	0,76
60	403015060	93,0	90,0	60	16	1,09

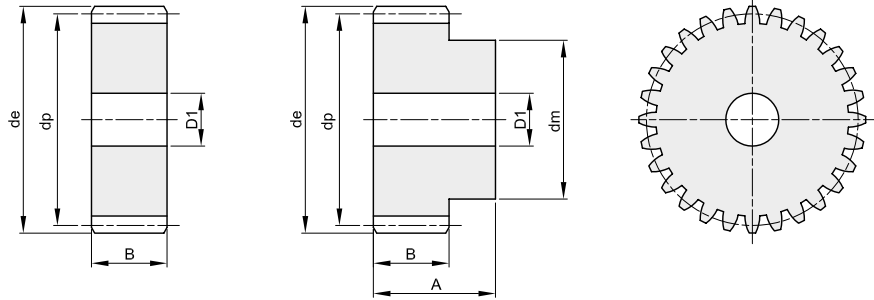
Z	code	de	dp	dm	D1	Kg.
70	403015070	108,0	105,0	70	16	1,50
80	403015080	123,0	120,0		16	1,48
120	403015120	183,0	180,0		16	3,36



**MODULE 2**

ANGLE OF PRESSURE 20°

A	B
35	20



Material: INOX AISI 303

Z	code	de	dp	dm	D1	Kg.
12	403020012	28	24	18	10	0,08
13	403020013	30	26	20	10	0,10
14	403020014	32	28	22	10	0,12
15	403020015	34	30	24	10	0,14
20	403020020	44	40	30	10	0,26
24	403020024	52	48	35	12	0,36
25	403020025	54	50	35	12	0,39
30	403020030	64	60	40	14	0,55
40	403020040	84	80	50	14	0,97
50	403020050	104	100	70	16	1,62
60	403020060	124	120	70	16	2,16
80	403020080	164	160		20	3,09

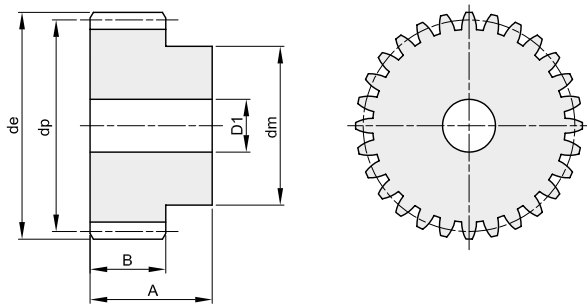
Z	code	de	dp	dm	D1	Kg.

CYLINDRICAL GEARS IN STAINLESS STEEL

**MODULE 2,5**

ANGLE OF PRESSURE 20°

A	B
45	25



Material: INOX AISI 303

Z	code	de	dp	dm	D1	Kg.
12	403025012	35,0	30,0	22	10	0,17
13	403025013	37,5	32,5	25	10	0,21
14	403025014	40,0	35,0	28	10	0,25
15	403025015	42,5	37,5	30	10	0,30
20	403025020	55,0	50,0	40	12	0,54
24	403025024	65,0	60,0	45	14	0,74
25	403025025	67,5	62,5	50	14	0,85
30	403025030	80,0	75,0	55	14	1,18
40	403025040	105,0	100,0	70	16	2,06
50	403025050	130,0	125,0	80	20	3,07
60	403025060	155,0	150,0	100	20	4,57

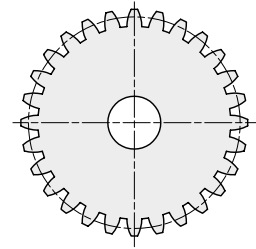
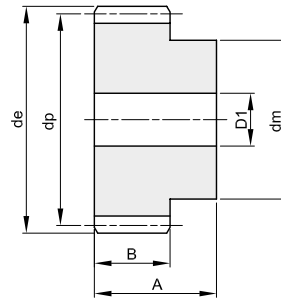
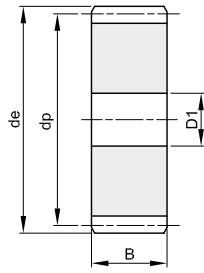
Z	code	de	dp	dm	D1	Kg.

## CYLINDRICAL GEARS IN STAINLESS STEEL

### MODULE 3

ANGLE OF PRESSURE 20°

A	B
50	30



Material: INOX AISI 303

Z	code	de	dp	dm	D1	Kg.
12	403030012	42	36	27	12	0,28
15	403030015	51	45	35	12	0,47
20	403030020	66	60	45	14	0,84
24	403030024	78	72	50	16	1,18
25	403030025	81	75	60	16	1,39
30	403030030	96	90	60	16	1,85
40	403030040	126	120	80	20	3,31
50	403030050	156	150		20	4,06
60	403030060	186	180		20	5,89

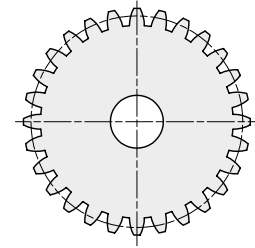
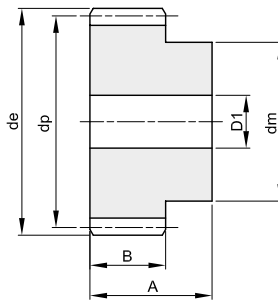
Z	code	de	dp	dm	D1	Kg.

## CYLINDRICAL GEARS IN STAINLESS STEEL

### MODULE 4

ANGLE OF PRESSURE 20°

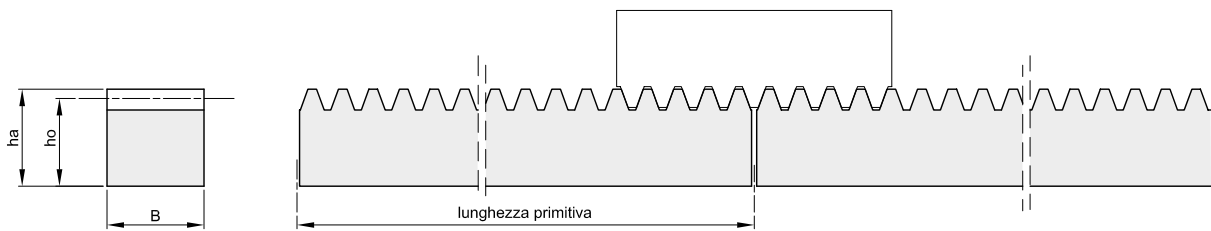
A	B
60	40



Material: INOX AISI 303

Z	code	de	dp	dm	D1	Kg.
12	403040012	56	48	35	14	0,63
13	403040013	60	52	40	14	0,78
14	403040014	64	56	45	14	0,93
15	403040015	68	60	45	14	1,05
20	403040020	88	80	60	16	1,90
24	403040024	104	96	75	20	2,79
25	403040025	108	100	75	20	2,98
30	403040030	128	120	75	20	4,06

Z	code	de	dp	dm	D1	Kg.



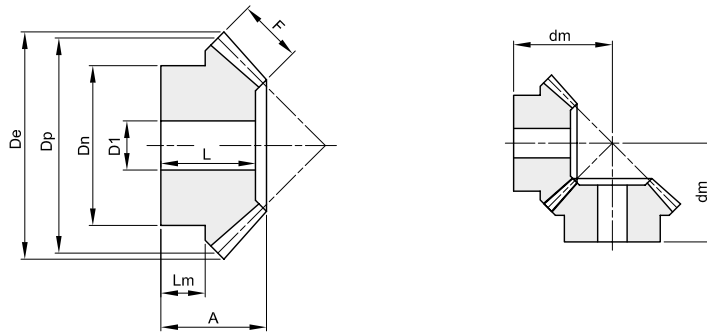
Material: Steel C45

MODULE x leght	code	lenght original	teeth	B x ha	ho	Kg.
1 x 500	490110050	499,51	159	15 x 15	14	0,8
1 x 1000	490110100	1002,17	319	15 x 15	14	1,6
1 x 2000	490110200	2001,19	637	15 x 15	14	3,3
1 x 3000	490110300	3000,22	955	15 x 15	14	4,9
1,5 x 500	490115050	504,22	107	17 x 17	15,5	1
1,5 x 1000	490115100	1003,74	213	17 x 17	15,5	2,1
1,5 x 2000	490115200	2002,77	425	17 x 17	15,5	4,1
1,5 x 3000	490115300	3001,79	637	17 x 17	15,5	6,1
2 x 500	490120050	502,65	80	20 x 20	18	1,4
2 x 1000	490120100	1005,31	160	20 x 20	18	2,8
2 x 2000	490120200	2004,34	319	20 x 20	18	5,6
2 x 3000	490120300	3003,36	478	20 x 20	18	8,4
2,5 x 500	490125050	502,65	64	25 x 25	22,5	2,2
2,5 x 1000	490125100	1005,31	128	25 x 25	22,5	4,4
2,5 x 2000	490125200	2002,77	255	25 x 25	22,5	8,7
2,5 x 3000	490125300	3000,22	382	25 x 25	22,5	11,9
3 x 500	490130050	508,94	54	30 x 30	27	3,2
3 x 1000	490130100	1008,45	107	30 x 30	27	6,3
3 x 2000	490130200	2007,48	213	30 x 30	27	12,6
3 x 3000	490130300	3006,5	319	30 x 30	27	18,6
4 x 1000	490440100	1005,31	80	30 x 30	26	6
4 x 2000	490440200	2010,62	160	30 x 30	26	11,94
4 x 500	490140050	502,65	40	40 x 40	36	5,6
4 x 1000	490140100	1005,31	80	40 x 40	36	11,2
4 x 2000	490140200	2010,62	160	40 x 40	36	22,4
4 x 3000	490140300	3003,36	239	40 x 40	36	31,3
5 x 500	490150050	502,65	32	50 x 50	45	8,7
5 x 1000	490150100	1005,31	64	50 x 50	45	17,5
5 x 2000	490150200	2010,62	128	50 x 50	45	35
5 x 3000	490150300	3000,22	191	50 x 50	45	52
6 x 1000	490160100	1017,88	54	60 x 60	54	25,2
6 x 2000	490160200	2016,9	107	60 x 60	54	50,4
8 x 1000	490180100	1005,31	40	80 x 80	72	44
8 x 2000	490180200	2010,62	80	80 x 80	72	89

**RATIO 1:1**

ANGLE OF PRESSURE  $20^\circ$

PITCH ANGLE  $\Sigma = 90^\circ$



Material: Steel C45

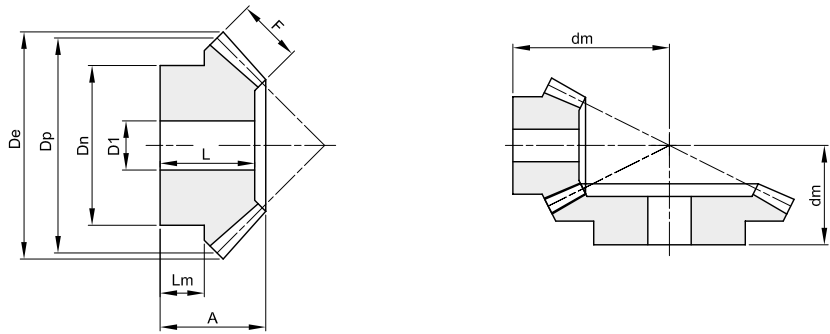
MODULE	teeth	code	De	Dp	A	F	Dn	D1	dm	L	Lm	Kg.
1,5	16	421015016	26,1	24,0	18	8	18	8	23,8	17	8,9	0,03
1,5	20	421015020	32,1	30,0	20	8	22	10	28,7	18	9,8	0,05
1,5	22	421015022	35,1	33,0	20	8	25	10	30,2	18	9,7	0,07
1,5	25	421015025	39,6	37,5	23	8	28	10	35,4	21	12	0,10
1,5	30	421015030	47,1	45,0	25	10	30	12	39,7	22,5	12	0,15
2	16	421020016	34,8	32,0	20	9	25	10	28,8	17	9,3	0,06
2	20	421020020	42,8	40,0	25	12	32	10	35,7	22	12	0,14
2	22	421020022	46,8	44,0	25	12	36	10	37,7	22	11,7	0,18
2	25	421020025	52,8	50,0	28	14	40	12	42,3	25	12,3	0,25
2	30	421020030	62,8	60,0	30	16	50	12	47,8	27	12,8	0,41
2,5	16	421025016	43,5	40,0	25,5	10	32	12	37,3	22	13,3	0,13
2,5	20	421025020	53,5	50,0	30,5	12	40	12	45,9	27	16	0,27
2,5	22	421025022	58,5	55,0	30,5	12	45	12	48,3	27	15,9	0,34
2,5	25	421025025	66,0	62,5	33,5	15	50	15	53,0	30	16	0,47
2,5	30	421025030	78,5	75,0	35,5	18	55	15	59,1	32	16	0,69
3	16	421030016	52,2	48,0	30	12	40	15	44,2	26	16,2	0,24
3	20	421030020	64,2	60,0	35	18	45	15	51,1	31	13,6	0,41
3	22	421030022	70,2	66,0	35	18	50	15	54,0	31	13	0,52
3	25	421030025	79,2	75,0	38	20	55	15	60,0	34	16	0,72
3	30	421030030	94,2	90,0	40	22	60	20	68,1	36	19	0,99
3,5	16	421035016	60,9	56,0	35,5	16	45	15	50,8	31	17,2	0,38
3,5	20	421035020	74,9	70,0	40,5	22	55	15	58,6	36	19	0,68
3,5	22	421035022	81,9	77,0	40,5	22	60	15	62,0	36	18	0,84
3,5	25	421035025	92,4	87,5	43,5	26	65	20	67,5	39	18	1,10
3,5	30	421035030	109,9	105,0	45,5	30	70	20	75,4	41	17	1,61
4	16	421040016	69,6	64,0	38	18	50	15	55,6	33	16,6	0,52
4	20	421040020	85,6	80,0	43	25	60	18	63,8	38	18	0,90
4	22	421040022	93,6	88,0	43	25	65	18	67,7	38	18	1,11
4	25	421040025	105,6	100,0	45	28	70	20	73,5	40	18	1,45
4	30	421040030	125,6	120,0	48	32	80	20	83,7	43	16	2,66
4,5	16	421045016	78,3	72,0	43	20	55	18	63,0	37	18,5	0,73
4,5	20	421045020	96,3	90,0	48	28	65	20	71,5	42	18	1,25
4,5	22	421045022	105,3	99,0	48	28	70	20	75,8	42	18	1,55
4,5	25	421045025	118,8	112,5	50	32	75	20	81,8	44	18	2,04
4,5	30	421045030	141,3	135,0	53	35	90	20	93,8	47	17	3,24
5	16	421050016	87,0	80,0	45,5	22	60	20	67,8	39	17,8	0,94
5	20	421050020	107,1	100,0	50,5	30	70	20	77,3	44	18,5	1,61
5	22	421050022	117,1	110,0	50,5	30	80	20	82,2	44	18,5	2,08
5	25	421050025	132,1	125,0	54,5	35	90	20	90,2	48	18,5	2,94
5	30	421050030	157,1	150,0	56,5	38	110	20	102,4	50	18	4,46

## CONICAL STRAIGHT TOOTHED GEARS TYPE "A"

**RATIO 1:2**

ANGLE OF PRESSURE  $20^\circ$

PITCH ANGLE  $\Sigma = 90^\circ$



Material: Steel C45

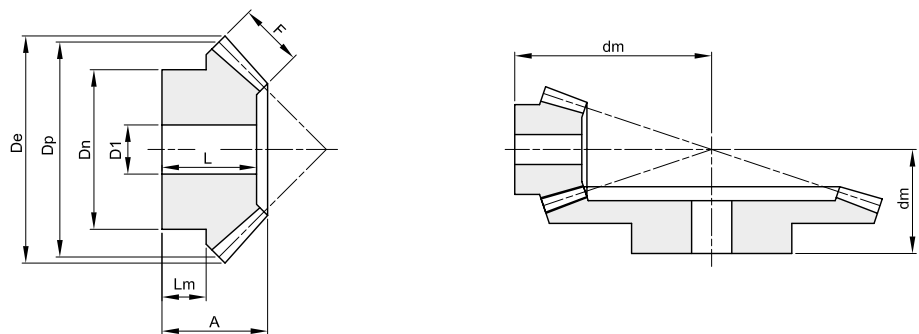
MODULE	teeth	code	De	Dp	A	F	Dn	D1	dm	L	Lm	Kg.
1,5	16	422015016	26,7	24	18,5	8	21	10	34,9	17	10,3	0,04
1,5	32	422015032	49,3	48	20	8	32	12	27,5	17,5	10	0,14
2	16	422020016	35,6	32	23	10	27	10	45,4	21	12,2	0,09
2	32	422020032	65,8	64	25	10	40	12	35,2	22	10	0,14
2,5	16	422025016	44,4	40	27,5	12	34	12	56,0	25	14,4	0,16
2,5	32	422025032	82,2	80	30	12	50	15	43,0	26,5	15	0,59
3	16	422030016	53,4	48	28	15	40	15	61,6	25	11,6	0,23
3	32	422030032	98,7	96	35	15	60	15	50,4	30,5	15	1,05
3,5	16	422035016	62,3	56	33,5	18	48	15	72,3	30,5	14,4	0,40
3,5	32	422035032	115,1	112	40	18	70	20	57,7	35	19	1,57
4	16	422040016	71,1	64	36	20	50	20	80,8	32	13,4	0,49
4	32	422040032	131,6	128	45	20	80	20	65,5	39,5	23	2,29
4,5	16	422045016	80,1	72	39,5	22	60	20	90,4	35	15,4	0,75
4,5	32	422045032	148,0	144	50	22	80	20	73,2	43,5	24	2,99
5	16	422050016	88,9	80	50	25	60	20	106,1	45	21,1	1,07
5	32	422050032	164,5	160	55	25	85	20	80,6	48	27	3,95

## CONICAL STRAIGHT TOOTHED GEARS TYPE "A"

**RATIO 1:3**

ANGLE OF PRESSURE  $20^\circ$

PITCH ANGLE  $\Sigma = 90^\circ$



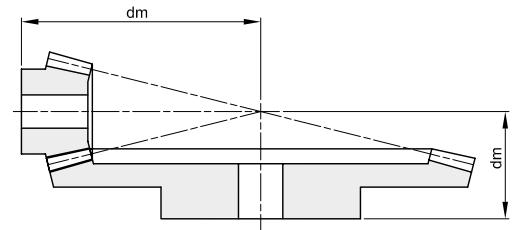
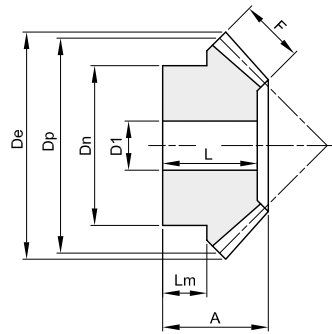
Material: Steel C45

MODULE	teeth	code	De	Dp	A	F	Dn	D1	dm	L	Lm	Kg.
1,5	16	423015016	26,9	24	22	12	20	10	46,3	21	9,7	0,04
1,5	48	423015048	72,9	72	22	12	42	15	29,2	19	12	0,31
2	16	423020016	35,8	32	25,5	15	25	12	58,9	24	9,4	0,08
2	48	423020048	97,3	96	26	15	50	15	35,9	22	13	0,67
2,5	16	423025016	44,7	40	28	18	33	14	70,4	26	9,2	0,15
2,5	48	423025048	121,6	120	32	18	60	20	44,6	27	16	1,22
3	16	423030016	53,7	48	30	18	42	15	84,2	28	11,2	0,27
3	48	423030048	145,9	144	38	18	65	20	54,1	32	19	2,01
3,5	16	423035016	62,6	56	36,5	22	48	15	98,8	34	13,4	0,45
3,5	48	423035048	170,2	168	44	22	75	20	62,5	37	23	3,08
4	16	423040016	71,6	64	42	25	55	20	113,3	39	15,7	0,67
4	48	423040048	194,5	192	50	25	85	20	71,2	42	27	4,40
4,5	16	423045016	80,6	72	53	28	60	20	133,4	50	23,4	1,05
4,5	48	423045048	218,8	216	58	28	90	20	81,9	49	27	7,23
5	16	423050016	89,5	80	60	35	60	20	145,7	57	22,5	1,38
5	48	423050048	243,1	240	65	35	100	20	90,5	55	35	8,72

**RATIO 1:4**

ANGLE OF PRESSURE  $20^\circ$

PITCH ANGLE  $\Sigma = 90^\circ$



Material: Steel C45

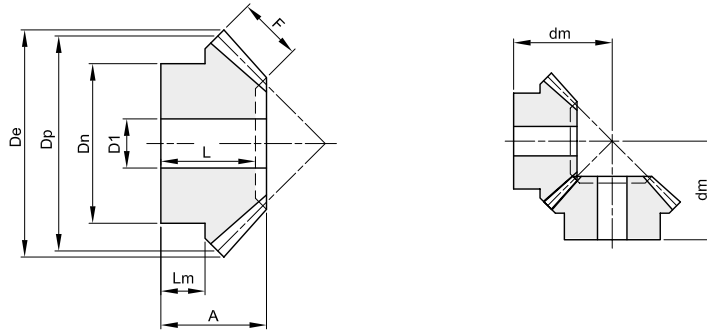
MODULE	teeth	code	De	Dp	A	F	Dn	D1	dm	L	Lm	Kg.
1,5	16	424015016	26,9	24	25	12	18	10	61,1	24	12,2	0,04
1,5	64	424015064	96,7	96	25	12	60	15	33	22	13	0,75
2	16	424020016	35,9	32	24	15	25	12	73,1	23	8,5	0,08
2	64	424020064	129,0	128	28	15	70	20	38,9	24	14	1,35
2,5	16	424025016	44,9	40	30,5	18	34	15	92,6	29	11,7	0,18
2,5	64	424025064	161,2	160	35	18	80	20	48,8	30	16	2,70
3	16	424030016	53,8	48	32	20	40	15	108,0	30	11,1	0,29
3	64	424030064	193,5	192	42	20	90	20	58,8	36	22	4,12
3,5	16	424035016	62,8	56	40	25	45	15	127,1	38	14	0,48
3,5	64	424035064	225,7	224	50	25	100	20	69,3	43	22	7,53
4	16	424040016	71,7	64	50	30	50	20	148,2	48	18,5	0,75
4	64	424040064	257,9	256	60	30	110	20	81,8	52	30	10,66
4,5	16	424045016	80,7	72	55	32	60	20	167,1	53	21,6	1,12
4,5	64	424045064	290,1	288	65	32	120	20	89,8	57	35	13,80
5	16	424050016	89,7	80	60	35	65	20	185,1	58	23,2	1,54
5	64	424050064	322,4	320	70	35	120	20	97,7	61	42	15,60

# CONICAL STRAIGHT TOOTHED GEARS TYPE "B"

**RATIO 1:1**

ANGLE OF PRESSURE  $20^\circ$

PITCH ANGLE  $\Sigma = 90^\circ$



Material: Steel C45

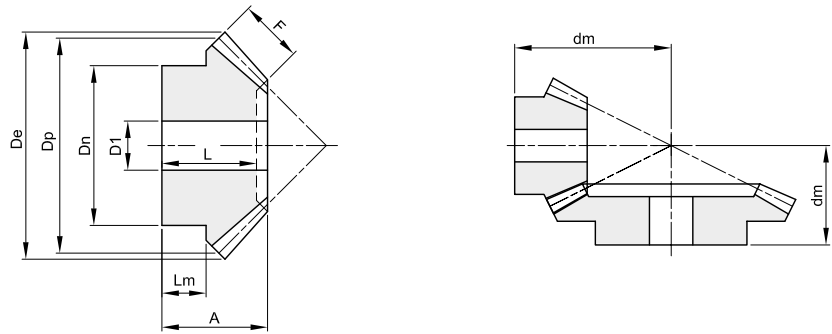
MODULE	teeth	code	De	Dp	A	F	Dn	D1	dm	L	Lm	Kg.
1	16	441010016	17,4	16,0	11,2	4	13,3	4	16		6,7	0,02
1	19	441010019	20,4	19,0	11,8	4	15,3	4	18		6,6	0,02
1	22	441010022	23,4	22,0	12,8	4,7	16,3	5	20		6,1	0,02
1	26	441010026	27,4	26,0	13,3	5,5	20,3	5	22		7	0,04
1	30	441010030	31,4	30,0	16,0	6,4	20,3	5	26		8	0,05
1,5	16	441015016	26,1	24,0	18,9	6	20,3	8	26		12,2	0,04
1,5	19	441015019	30,6	28,5	21,3	7	20,3	8	30		11,6	0,05
1,5	22	441015022	35,1	33,0	22,5	7,5	25,3	8	33		12,7	0,09
1,5	26	441015026	41,1	39,0	23,2	8,5	28,3	8	36		12	0,12
1,5	30	441015030	47,1	45,0	27,2	10	30,0	12	42		12,1	0,17
2	16	441020016	34,8	32,0	23,5	8	25,3	8	33		13,6	0,08
2	19	441020019	40,8	38,0	24,2	9	25,3	8	36		12	0,11
2	22	441020022	46,8	44,0	27,9	10	30,3	10	42		14	0,18
2	26	441020026	54,8	52,0	31,4	12	35,3	12	48		13,7	0,28
2	30	441020030	62,8	60,0	34,1	13	40,3	12	54		17	0,41
2,5	16	441025016	43,5	40,0	28,1	10	30,3	12	40		15,2	0,14
2,5	19	441025019	51,0	47,5	27,1	11	35,3	12	42		13	0,21
2,5	22	441025022	58,5	55,0	30,1	12	45,3	12	48		15,7	0,36
2,5	26	441025026	68,5	65,0	33,2	15	45,3	15	54		16	0,47
2,5	30	441025030	78,5	75,0	39,0	16	50,3	15	64		20	0,74
3	16	441030016	52,2	48,0	31,7	12	40,3	12	46		18,1	0,28
3	19	441030019	61,2	57,0	36,0	13	40,3	14	54		17,1	0,39
3	22	441030022	70,2	66,0	36,9	15	50,3	15	58		17,1	0,59
3	26	441030026	82,2	78,0	38,4	17	50,3	15	64		18	0,77
3	30	441030030	94,2	90,0	43,8	19	60,3	20	74		22	1,19
3,5	16	441035016	60,9	56,0	36,4	14	45,3	15	53		19,8	0,41
3,5	19	441035019	71,4	66,5	36,9	15	50,3	15	58		18	0,59
3,5	22	441035022	81,9	77,0	39,1	17	55,3	15	64		18	0,84
3,5	26	441035026	95,9	91,0	42,2	20	60,3	20	72		20	1,17
3,5	30	441035030	110,0	105,0	47,3	23	70,3	20	82	43	22	1,69
4	16	441040016	69,7	64,0	44,3	15	50,3	15	64		25,1	0,66
4	19	441040019	81,7	76,0	44,4	18	55,3	18	68		22	0,88
4	22	441040022	93,7	88,0	45,9	20	60,3	18	74		22	1,21
4	26	441040026	109,7	104,0	48,0	23	70,3	20	82	43	22	1,68
4	30	441040030	125,7	120,0	54,2	26	80,3	20	94	49	25	2,50
4,5	16	441045016	78,4	72,0	46,3	17,5	55,3	18	68		25	0,84
4,5	19	441045019	91,8	85,5	47,3	20	60,3	20	74		25	1,15
4,5	22	441045022	105,3	99,0	50,1	22	70,3	20	82		25	1,72
4,5	26	441045026	123,3	117,0	53,2	25	75,3	20	92	45	25	2,22
4,5	30	441045030	141,4	135,0	60,0	29	80,3	20	105	54	28	3,25
5	16	441050016	87,1	80,0	48,9	18	60,3	20	74		24,1	1,10
5	19	441050019	102,1	95,0	52,2	22	60,3	20	82		25	1,50
5	22	441050022	117,1	110,0	58,2	24	80,3	20	94	52	30	2,39
5	26	441050026	137,1	130,0	62,7	29	80,3	20	105	57	30	3,27
5	30	441050030	157,1	150,0	68,9	32	80,3	20	119	63	35	4,13

## CONICAL STRAIGHT TOOTHED GEARS TYPE "B"

**RATIO 1:2**

ANGLE OF PRESSURE  $20^\circ$

PITCH ANGLE  $\Sigma = 90^\circ$



Material: Steel C45

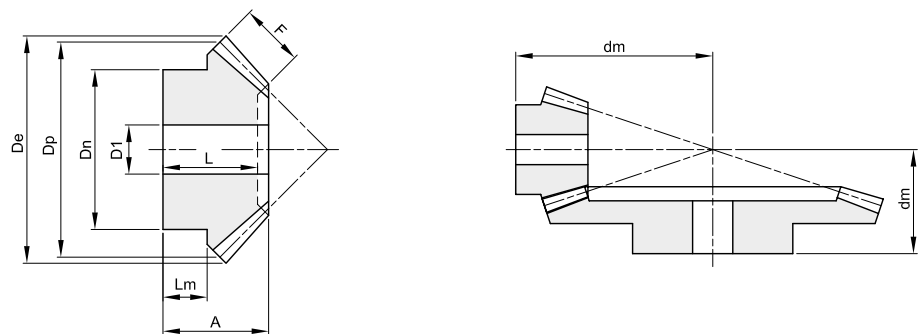
MODULE	teeth	code	De	Dp	A	F	Dn	D1	dm	L	Lm	Kg.
1	15	442010015	17,4	15,0	11,9	5	13,3	4	22		6,6	0,02
1	30	442010030	30,6	30,0	15,1	5	20,3	5	20	14	9	0,05
1,5	15	442015015	26,1	22,5	21,1	9	20,3	8	35		12	0,04
1,5	30	442015030	45,9	45,0	25,2	9	32,3	8	32	23	16	0,17
2	15	442020015	34,8	30,0	26	11,5	25,3	8	45		13,8	0,09
2	30	442020030	61,2	60,0	29,8	11,5	40,3	12	39	27	18	0,32
2,5	15	442025015	43,5	37,5	31,8	15	32,3	12	55		16,2	0,17
2,5	30	442025030	76,5	75,0	33,7	15	45,3	15	45	30	20	0,50
3	15	442030015	52,2	45,0	37,3	17	40,3	12	66		19,8	0,33
3	30	442030030	91,8	90,0	42,1	17	55,3	15	56	38	25	0,96
3,5	15	442035015	60,9	52,5	46,1	20,5	45,3	15	79		24,7	0,50
3,5	30	442035030	107,1	105,0	45	20,5	60,3	20	61	40	25	1,31
4	15	442040015	69,6	60,0	48,6	22,5	50,3	20	87		24,6	0,65
4	30	442040030	122,3	120,0	57,3	22,5	80,3	20	76	52	35	2,52
4,5	15	442045015	78,3	67,5	51,4	26	60,3	20	94		24,7	0,97
4,5	30	442045030	137,6	135,0	60,3	26	80,3	20	81	53	35	2,95
5	15	442050015	87,0	75,0	57,6	30	60,3	20	104		25,3	1,23
5	30	442050030	152,9	150,0	62,5	30	80,3	20	85	56	35	3,56

## CONICAL STRAIGHT TOOTHED GEARS TYPE "B"

**RATIO 1:3**

ANGLE OF PRESSURE  $20^\circ$

PITCH ANGLE  $\Sigma = 90^\circ$



Material: Steel C45

MODULE	teeth	code	De	Dp	A	F	Dn	D1	dm	L	Lm	Kg.
1	15	443010015	17,7	15,0	16,6	7,1	13,3	4	32		9,3	0,02
1	45	443010045	45,3	45,0	17,1	7,1	25,3	8	22	15	10	0,09
1,5	15	443015015	26,5	22,5	22,6	10,5	19,3	8	46		11,7	0,04
1,5	45	443015045	68,1	67,5	29,6	10,5	45,3	14	37	27	20	0,40
2	15	443020015	35,4	30,0	28,9	14	25,3	8	60		14,2	0,11
2	45	443020045	90,8	90,0	32,1	14	45,3	15	42	29	20	0,62
2,5	15	443025015	44,2	37,5	34,6	18	32,3	12	73		15,9	0,20
2,5	45	443025045	113,4	112,5	39,7	18	60,3	20	52	36	25	1,23
3	15	443030015	53,0	45,0	41,3	21	40,3	15	88		19,7	0,35
3	45	443030045	136,1	135,0	47,2	21	60,3	20	62	42,5	30	1,83
3,5	15	443035015	61,9	52,5	49,6	23,5	45,3	15	105		25,1	0,57
3,5	45	443035045	158,8	157,5	54,4	23,5	80,3	20	72	49	35	3,21
4	15	443040015	70,7	60,0	54,3	27,5	50,3	20	117		25,4	0,75
4	45	443040045	181,5	180,0	57,0	27,5	80,3	20	77	51	35	4,13
4,5	15	443045015	79,5	67,5	55,2	28,5	55,3	20	128		24,8	1,02
4,5	45	443045045	204,2	202,5	63,9	28,5	90,3	20	87	57	40	5,70
5	15	443050015	88,4	75,0	65,3	33	60,3	20	145		30	1,47
5	45	443050045	226,9	225,0	66,7	33	90,3	20	92	59	40	7,22

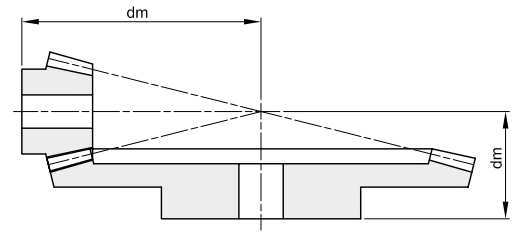
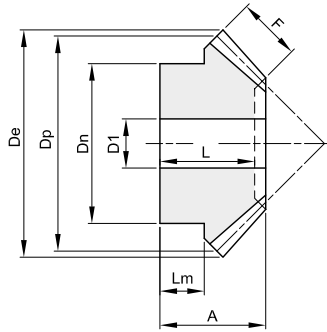


# CONICAL STRAIGHT TOOTHED GEARS TYPE "B"

**RATIO 1:4**

ANGLE OF PRESSURE  $20^\circ$

PITCH ANGLE  $\Sigma = 90^\circ$



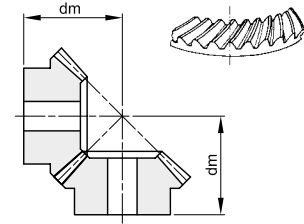
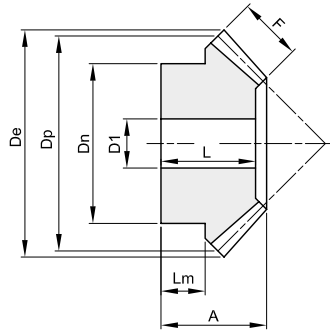
Material: Steel C45

MODULE	teeth	code	De	Dp	A	F	Dn	D1	dm	L	Lm	Kg.
1	15	444010015	17,8	15,0	17,2	9,3	13,3	4	38		7,7	0,02
1	60	444010060	60,3	60,0	17,1	9,3	30,3	8	22	15	10	0,16
1,5	15	444015015	26,7	22,5	23,0	11	20,3	8	57		11,7	0,05
1,5	60	444015060	90,4	90,0	34	11	50,3	15	42	31	25	0,63
2	15	444020015	35,6	30,0	31	16	25,3	8	75		14,4	0,12
2	60	444020060	120,6	120,0	37,6	16	60,3	16	48	34	25	1,28
2,5	15	444025015	44,5	37,5	38,1	19	32,3	14	94		18,4	0,21
2,5	60	444025060	150,7	150,0	44,8	19	60,3	20	58	40	30	1,92
3	15	444030015	53,3	45,0	48,1	23	40,3	15	115		24,5	0,42
3	60	444030060	180,8	180,0	53,2	23	80,3	20	69	48	35	3,75
3,5	15	444035015	62,2	52,5	52,1	26	45,3	15	131		25,1	0,62
3,5	60	444035060	211,0	210,0	60,4	26	90,3	20	79	54	40	5,60
4	15	444040015	71,1	60,0	55,1	30	50,3	20	145		23,8	0,81
4	60	444040060	241,1	240,0	60,8	30	90,3	20	82	53	40	6,43
4,5	15	444045015	79,9	67,5	59,1	34	60,3	20	160		24,1	1,17
4,5	60	444045060	271,2	270,0	68,2	34	100,3	20	92	61	40	11,30
5	15	444050015	88,8	75,0	68,1	38	70,3	20	180		29,4	1,85
5	60	444050060	301,3	300,0	73,5	38	110,3	20	100	66	40	16,51

**RATIO 1:1**

ANGLE OF PRESSURE  $20^\circ$

PITCH ANGLE  $\Sigma = 90^\circ$



RUOTA MINORE CON ELICA SINISTRORSA  
RUOTA MAGGIORE CON ELICA DESTROSA

Material: Steel C45

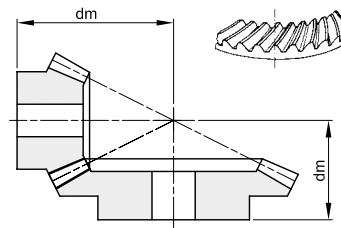
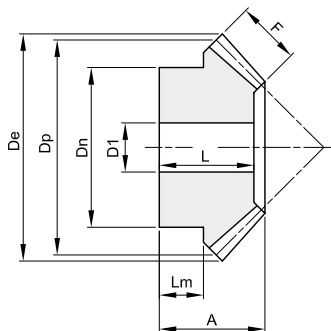
MODULE	teeth	code		De	Dp	A	F	Dn	D1	dm	L	Lm	Kg.
		right	left										
2	16	461020016	461020017	34,4	32,0	20,1	9	25	10	29	17,0	9,5	0,06
2	20	461020020	461020021	42,4	40,0	25,2	12	32	10	36	22,0	12	0,14
2	25	461020025	461020026	52,4	50,0	27,6	14	40	12	42	24,5	12	0,25
2	30	461020030	461020031	62,4	60,0	30,1	16	50	12	48	27,0	13	0,42
2,5	16	461025016	461025017	43,0	40,0	25,0	10	32	12	37	22,0	13	0,13
2,5	20	461025020	461025021	53,0	50,0	30,5	12	40	12	46	27,5	16	0,27
2,5	25	461025025	461025026	65,5	62,5	33,3	15	50	15	53	30,0	16	0,47
2,5	30	461025030	461025031	78,0	75,0	35,2	18	55	15	59	32,0	16	0,69
3	16	461030016	461030017	51,6	48,0	29,7	12	40	15	44	26,0	16	0,23
3	20	461030020	461030021	63,6	60,0	34,8	18	45	15	51	31,0	13,5	0,41
3	25	461030025	461030026	78,6	75,0	37,8	20	55	15	60	34,0	16	0,72
3	30	461030030	461030031	93,6	90,0	39,7	22	60	20	68	36,0	19	0,99
3,5	16	461035016	461035017	60,2	56,0	34,3	14	45	15	51	30,0	17,5	0,36
3,5	20	461035020	461035021	74,2	70,0	36,1	15	55	15	59	31,5	19	0,62
3,5	25	461035025	461035026	91,7	87,5	40,5	21	65	20	68	36,0	18	1,11
3,5	30	461035030	461035031	109,2	105,0	41,9	24	70	20	76	37,5	17	1,64
4	16	461040016	461040017	68,8	64,0	36,2	15	50	15	56	31,0	17	0,51
4	20	461040020	461040021	84,8	80,0	37,7	17	60	18	64	32,5	18	0,81
4	25	461040025	461040026	104,8	100,0	40,5	21	70	20	74	35,0	18	1,33
4	30	461040030	461040031	124,8	120,0	43,4	25	80	25	84	38,0	16	2,10
4,5	16	461045016	461045017	77,4	72,0	39,5	15	55	18	63	33,5	18,5	0,67
4,5	20	461045020	461045021	95,4	90,0	43,0	20	65	20	72	37,0	18	1,14
4,5	25	461045025	461045026	117,9	112,5	45,3	25	75	20	82	39,0	18	1,87
4,5	30	461045030	461045031	140,4	135,0	48,2	28	90	25	94	42,0	17	2,98
5	16	461050016	461050017	86,0	80,0	42,1	17	60	20	68	36,0	18	0,88
5	20	461050020	461050021	106,0	100,0	45,0	21	70	20	78	38,5	18,5	1,47
5	25	461050025	461050026	131,0	125,0	48,0	26	90	20	90	41,5	18,5	2,67
5	30	461050030	461050031	156,0	150,0	52,7	32	110	30	103	46,0	18	4,25

## CONICAL SPIRAL TOOTHED GEARS

**RATIO 1:2**

ANGLE OF PRESSURE  $20^\circ$

PITCH ANGLE  $\Sigma = 90^\circ$



RUOTA MINORE CON ELICA SINISTRORSA  
RUOTA MAGGIORE CON ELICA DESTROSA

Material: Steel C45

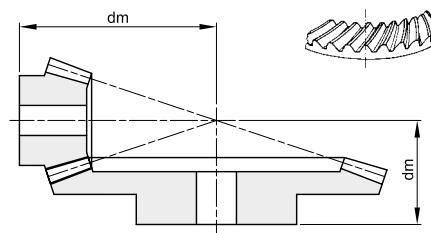
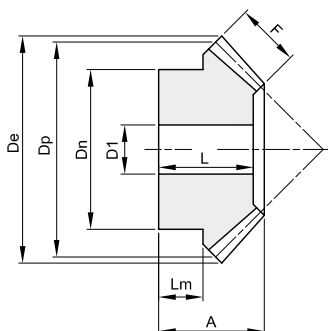
MODULE	teeth	code	De	Dp	A	F	Dn	D1	dm	L	Lm	Kg.
2	16	462020016	36,1	32	22,6	10	27	10	45	21,0	11,7	0,09
2	32	462020032	65,0	64	24,1	10	40	12	35	21,5	10	0,32
2,5	16	462025016	45,1	40	27,6	12	34	12	56	25,5	14,5	0,17
2,5	32	462025032	81,2	80	29,2	12	50	15	43	25,5	15	0,57
3	16	462030016	54,1	48	28,4	15	40	15	62	25,5	12	0,25
3	32	462030032	97,5	96	34,6	15	60	15	51	30,0	15	1,03
3,5	16	462035016	63,2	56	33,3	18	48	15	72	30,5	14	0,42
3,5	32	462035032	113,7	112	39,1	18	70	20	58	34,0	19	1,51
4	16	462040016	72,2	64	36,3	20	50	20	81	32,5	13,5	0,52
4	32	462040032	130,0	128	44,2	20	80	20	66	38,5	23	2,21
4,5	16	462045016	81,2	72	40,2	22	60	20	91	35,5	16	0,80
4,5	32	462045032	146,2	144	49,3	22	80	25	74	42,5	24	2,88
5	16	462050016	90,2	80	50,1	25	60	20	106	45,5	21	1,16
5	32	462050032	162,5	160	53,7	25	85	25	81	46,5	27	2,79

## CONICAL SPIRAL TOOTHED GEARS

**RATIO 1:3**

ANGLE OF PRESSURE  $20^\circ$

PITCH ANGLE  $\Sigma = 90^\circ$



RUOTA MINORE CON ELICA SINISTRORSA  
RUOTA MAGGIORE CON ELICA DESTROSA

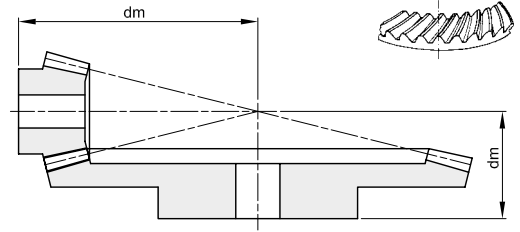
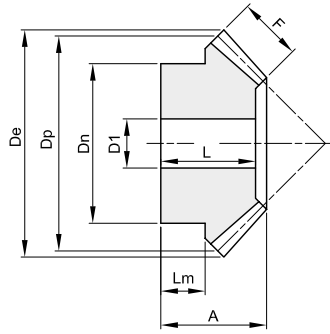
Material: Steel C45

MODULE	teeth	code	De	Dp	A	F	Dn	D1	dm	L	Lm	Kg.
2	16	463020016	36,5	32	25,7	15	25	12	59	24,0	9,7	0,09
2	48	463020048	96,6	96	25,3	15	50	15	36	21,5	13	0,62
2,5	16	463025016	45,7	40	27,7	18	33	14	70	26,0	8,9	0,17
2,5	48	463025048	120,8	120	31,4	18	60	20	45	26,5	16	1,19
3	16	463030016	54,8	48	29,9	18	42	15	84	28,0	11	0,29
3	48	463030048	145,0	144	36,7	18	65	20	54	31,0	19	1,91
3,5	16	463035016	63,9	56	36,8	22	48	15	99	34,0	13,6	0,48
3,5	48	463035048	169,1	168	43,1	22	75	20	63	36,0	23	2,31
4	16	463040016	73,1	64	41,8	25	55	20	113	39,0	15,5	0,70
4	48	463040048	193,3	192	49,2	25	85	22	72	41,0	27	4,21
4,5	16	463045016	82,2	72	53,8	28	60	20	134	50,0	24	1,14
4,5	48	463045048	217,4	216	56,3	28	90	25	82	47,5	27	7,03
5	16	463050016	91,4	80	60,5	35	60	20	146	57,0	22,7	1,45
5	48	463050048	241,6	240	63,5	35	100	28	91	53,5	35	8,42

**RATIO 1:4**

ANGLE OF PRESSURE  $20^\circ$

PITCH ANGLE  $\Sigma = 90^\circ$



RUOTA MINORE CON ELICA SINISTRORSA  
RUOTA MAGGIORE CON ELICA DESTROSA

Material: Steel C45

MODULE	teeth	code	De	Dp	A	F	Dn	D1	dm	L	Lm	Kg.
2	16	464020016	36,7	32	24	15	25	12	73	23,0	8,2	0,09
2	64	464020064	128,5	128	27,3	15	70	20	39	23,0	14	1,30
2,5	16	464025016	45,9	40	31	18	34	15	93	29,0	12,2	0,20
2,5	64	464025064	160,6	160	34,2	18	80	20	49	29,0	16	2,59
3	16	464030016	55,1	48	32,1	20	40	15	108	30,0	11	0,31
3	64	464030064	192,7	192	40,9	20	90	20	59	35,0	22	3,94



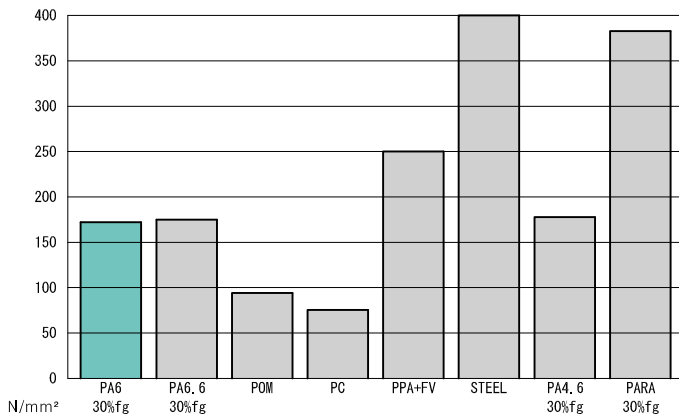
**SCHIKI**  
MOVING YOU FORWARD



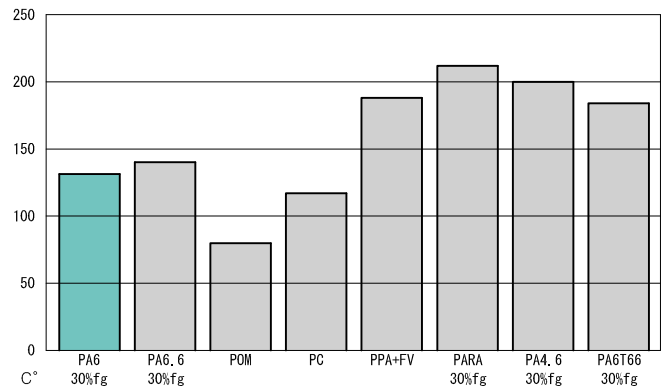
Chain tensioner, cylindrical and bevel gear wheels are made of NYLON PA 6 thermoplastic material with 30% gray glass fiber.

### Features

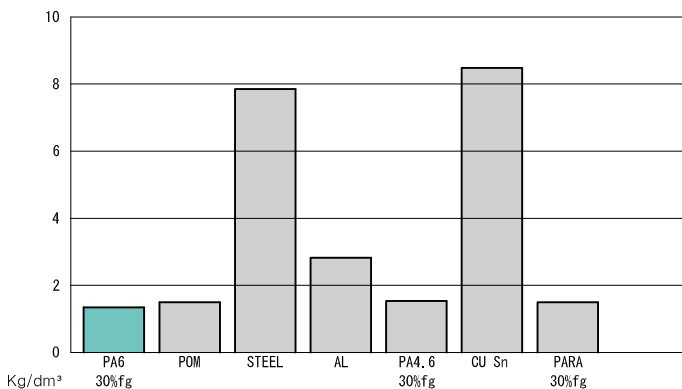
- High mechanical resistance, rigidity, **HARDNESS** and tenacity
- High resistance to torsion
- Good fatigue resistance
- High mechanical damping
- Good sliding ability
- Excellent resistance to wear and chemicals
- Good electrical insulation properties



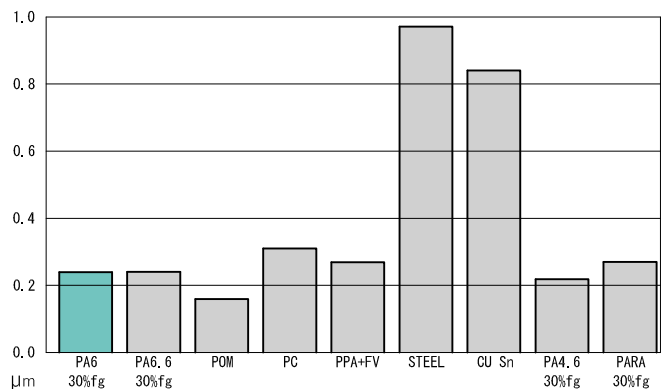
RESISTENZA ALLA FLESSIONE / FLEXING RESISTANCE



TEMPERATURA MASSIMA IN CONTINUO / MAXIMUM TEMPERATURE OF USE

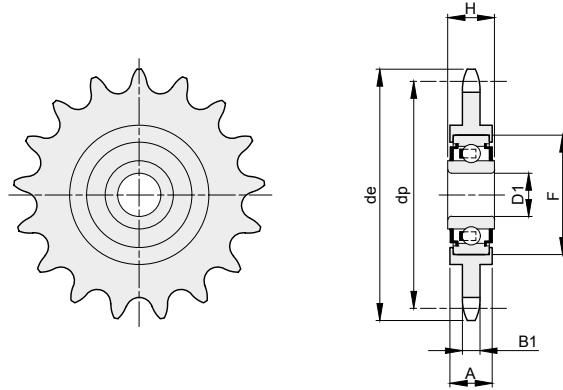


PESO SPECIFICO / SPECIFIC WEIGHT



COEFFICIENTE D'ATTRITO / FRICTION COEFFICIENT

Our chain-stretcher sprockets with ball bearing are supplied "ready for mounting". They consist of a toothed wheel in thermoplastic material mounted on a ball bearing.

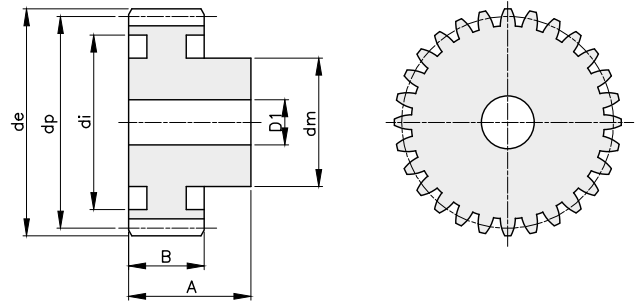


Sprocket material: NYLON PA6 + FV

Z	code	step	ISO	de	dp	B1	A	D1	F	H	Kg.	
21	PV364330021	3/8" x 7/32"	06B-1	67,6	63,91	5,3	16	16	+0,26 +0,13	40	18,3	0,10
16	PV364340016	1/2" x 5/16"	08B-1	69,9	65,10	7,2	16	16	+0,26 +0,13	40	18,3	0,10
18	PV364340018	1/2" x 5/16"	08B-1	78,0	73,14	7,2	16	16	+0,26 +0,13	40	18,3	0,11
15	PV364350015	5/8" x 3/8"	10B-1	83,2	76,36	9,1	16	16	+0,26 +0,13	40	18,3	0,13
17	PV364350017	5/8" x 3/8"	10B-1	93,3	86,39	9,1	16	16	+0,26 +0,13	40	18,3	0,14
13	PV364360013	3/4" x 7/16"	12B-1	87,8	79,59	11,1	16	16	+0,26 +0,13	40	18,3	0,12
15	PV364360015	3/4" x 7/16"	12B-1	99,8	91,63	11,1	16	16	+0,26 +0,13	40	18,3	0,13

**MODULE 1**  
ANGLE OF PRESSURE 20°

A	B
25	15



Material: NYLON PA6+FV

Z	code	de	dp	di	dm	D1	Kg.
10	PV401010010	12	10		12		0,002
12	PV401010012	14	12		9	4	0,003
13	PV401010013	15	13		10	4	0,003
14	PV401010014	16	14		10	4	0,004
15	PV401010015	17	15		10	4	0,004
16	PV401010016	18	16		13	5	0,005
17	PV401010017	19	17		14	5	0,006
18	PV401010018	20	18		14	5	0,006
19	PV401010019	21	19		14	5	0,007
20	PV401010020	22	20		16	5	0,008
21	PV401010021	23	21		16	5	0,009
22	PV401010022	24	22		18	5	0,009
23	PV401010023	25	23		18	6	0,010
24	PV401010024	26	24		20	6	0,012
25	PV401010025	27	25		20	6	0,011
26	PV401010026	28	26		22	6	0,013
27	PV401010027	29	27		22	6	0,015
28	PV401010028	30	28		22	6	0,015
29	PV401010029	31	29		25	6	0,018
30	PV401010030	32	30		25	6	0,018
31	PV401010031	33	31		25	6	0,019
32	PV401010032	34	32		25	6	0,019
33	PV401010033	35	33		25	6	0,020
34	PV401010034	36	34		30	8	0,024
35	PV401010035	37	35		30	8	0,024
36	PV401010036	38	36		30	8	0,028
37	PV401010037	39	37		30	8	0,026
38	PV401010038	40	38		30	8	0,028
39	PV401010039	41	39		30	8	0,028
40	PV401010040	42	40		30	8	0,029
41	PV401010041	43	41		30	8	0,031
42	PV401010042	44	42		35	10	0,035
43	PV401010043	45	43		35	10	0,035
44	PV401010044	46	44		35	10	0,036
45	PV401010045	47	45		35	10	0,037
47	PV401010047	49	47		35	10	0,041
48	PV401010048	50	48		35	10	0,042
49	PV401010049	51	49		35	10	0,044
50	PV401010050	52	50		35	10	0,045
52	PV401010052	54	52	44	35	14	0,042
55	PV401010055	57	55	44	35	14	0,045
56	PV401010056	58	56	44	35	14	0,053
58	PV401010058	60	58	44	35	14	0,049

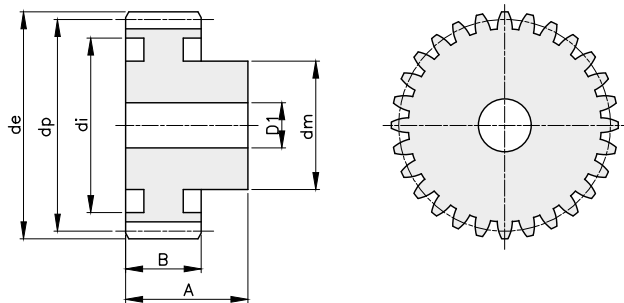
Z	code	de	dp	di	dm	D1	Kg.
60	PV401010060	62	60	51	40	14	0,058
64	PV401010064	66	64	51	40	14	0,064
65	PV401010065	67	65	51	40	20	0,060
70	PV401010070	72	70	61	40	20	0,071
71	PV401010071	73	71	61	40	20	0,072
72	PV401010072	74	72	61	40	20	0,078
73	PV401010073	75	73	61	40	20	0,072
74	PV401010074	76	74	61	40	20	0,072
75	PV401010075	77	75	66	50	20	0,074
77	PV401010077	79	77	66	50	20	0,100
80	PV401010080	82	80	66	50	20	0,097
85	PV401010085	87	85	66	50	20	0,127
88	PV401010088	90	88	66	50	20	0,094
90	PV401010090	92	90	80	50	20	0,115
95	PV401010095	97	95	80	50	20	0,103
100	PV401010100	102	100	87	50	20	0,119
104	PV401010104	106	104	93	50	20	0,109
110	PV401010110	112	110	93	50	20	0,125
120	PV401010120	122	120	109	50	20	0,122



**MODULE 1,5**  
ANGLE OF PRESSURE 20°

A	B
30	17

Material: NYLON PA6+FV

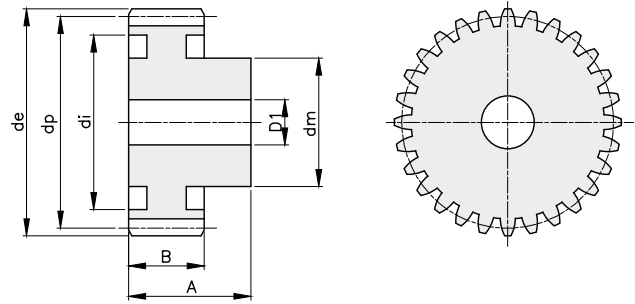


Z	code	de	dp	di	dm	D1	Kg.
12	PV401015012	21	18		14	5	0,007
13	PV401015013	22,5	19,5		16	5	0,009
14	PV401015014	24	21		16	5	0,010
15	PV401015015	25,5	22,5		18	5	0,013
16	PV401015016	27	24		18	5	0,013
17	PV401015017	28,5	25,5		20	6	0,014
18	PV401015018	30	27		20	6	0,016
19	PV401015019	31,5	28,5		20	8	0,019
20	PV401015020	33	30		25	8	0,023
21	PV401015021	34,5	31,5		25	8	0,025
22	PV401015022	36	33		28	8	0,025
23	PV401015023	37,5	34,5		28	8	0,027
24	PV401015024	39	36		28	8	0,028
25	PV401015025	40,5	37,5		30	8	0,034
26	PV401015026	42	39		30	8	0,035
27	PV401015027	43,5	40,5		30	8	0,038
28	PV401015028	45	42		30	8	0,039
29	PV401015029	46,5	43,5		30	8	0,043
30	PV401015030	48	45		35	12	0,045
31	PV401015031	49,5	46,5		35	12	0,050
32	PV401015032	51	48		35	12	0,049
33	PV401015033	52,5	49,5		35	12	0,055
34	PV401015034	54	51		35	12	0,054
35	PV401015035	55,5	52,5		35	12	0,061
36	PV401015036	57	54		35	12	0,048
37	PV401015037	58,5	55,5	42	35	16	0,053
38	PV401015038	60	57	42	35	16	0,053
39	PV401015039	61,5	58,5	42	35	16	0,061
40	PV401015040	63	60	48	40	16	0,064
42	PV401015042	66	63	53	45	16	0,072
43	PV401015043	67,5	64,5	53	45	16	0,075
44	PV401015044	69	66	53	45	16	0,084
45	PV401015045	70,5	67,5	53	45	16	0,085
46	PV401015046	72	69	53	45	16	0,086
47	PV401015047	73,5	70,5	53	45	16	0,090
48	PV401015048	75	72	53	45	16	0,099
50	PV401015050	78	75	53	45	16	0,111
51	PV401015051	79,5	76,5	63	50	20	0,110
52	PV401015052	81	78	63	50	20	0,113
53	PV401015053	82,5	79,5	63	50	20	0,118
54	PV401015054	84	81	63	50	20	0,122
55	PV401015055	85,5	82,5	63	50	20	0,126
60	PV401015060	93	90	73	55	20	0,147

Z	code	de	dp	di	dm	D1	Kg.
63	PV401015063	97,5	94,5	81	60	20	0,166
65	PV401015065	100,5	97,5	81	60	20	0,175
70	PV401015070	108	105	93	60	20	0,137
75	PV401015075	115,5	112,5	93	60	20	0,155
80	PV401015080	123	120	109	60	20	0,170
85	PV401015085	130,5	127,5	109	60	20	0,206
90	PV401015090	138	135	109	60	20	0,220

**MODULE 2**  
ANGLE OF PRESSURE 20°

A	B
35	20



Material: NYLON PA6+FV

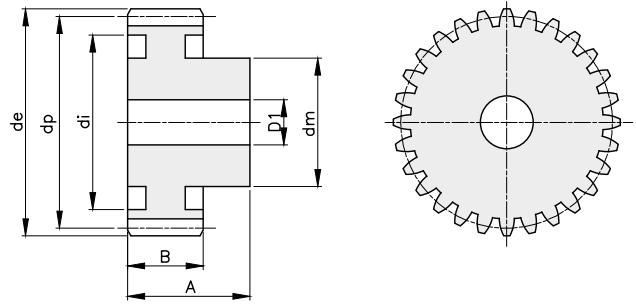
Z	code	de	dp	di	dm	D1	Kg.
12	PV401020012	28	24		18	8	0,015
13	PV401020013	30	26		18	8	0,017
14	PV401020014	32	28		20	8	0,020
15	PV401020015	34	30		22	8	0,023
16	PV401020016	36	32		25	8	0,029
17	PV401020017	38	34		25	8	0,031
18	PV401020018	40	36		30	10	0,034
19	PV401020019	42	38		30	10	0,040
20	PV401020020	44	40		30	10	0,042
21	PV401020021	46	42		30	10	0,046
22	PV401020022	48	44		30	10	0,049
23	PV401020023	50	46		35	10	0,060
24	PV401020024	52	48		35	10	0,056
25	PV401020025	54	50		35	10	0,066
26	PV401020026	56	52		40	14	0,071
27	PV401020027	58	54		40	14	0,071
28	PV401020028	60	56		40	14	0,074
29	PV401020029	62	58		40	14	0,086
30	PV401020030	64	60		40	14	0,083
31	PV401020031	66	62	48	40	14	0,087
32	PV401020032	68	64	51	45	16	0,095
33	PV401020033	70	66	51	45	16	0,098
34	PV401020034	72	68	51	45	16	0,105
35	PV401020035	74	70	51	45	16	0,113
36	PV401020036	76	72	59	50	16	0,115
37	PV401020037	78	74	59	50	16	0,118
38	PV401020038	80	76	59	50	16	0,125
39	PV401020039	82	78	59	50	16	0,127
40	PV401020040	84	80	66	55	16	0,138
41	PV401020041	86	82	66	55	16	0,152
42	PV401020042	88	84	66	55	16	0,156
43	PV401020043	90	86	66	55	16	0,162
44	PV401020044	92	88	68	60	16	0,175
45	PV401020045	94	90	68	60	16	0,177
46	PV401020046	96	92	75	60	16	0,181
47	PV401020047	98	94	75	60	16	0,188
48	PV401020048	100	96	75	60	16	0,193
49	PV401020049	102	98	84	60	16	0,210
50	PV401020050	104	100	84	60	20	0,209
51	PV401020051	106	102	90	60	20	0,189
52	PV401020052	108	104	90	60	20	0,203
53	PV401020053	110	106	90	60	20	0,207
54	PV401020054	112	108	90	60	20	0,211

Z	code	de	dp	di	dm	D1	Kg.
55	PV401020055	114	110	90	60	20	0,209
56	PV401020056	116	112	90	60	20	0,181
57	PV401020057	118	114	90	60	20	0,208
58	PV401020058	120	116	90	60	20	0,202
59	PV401020059	122	118	90	60	20	0,230
60	PV401020060	124	120	101	60	20	0,238
61	PV401020061	126	122	101	60	20	0,254
62	PV401020062	128	124	101	60	20	0,257
63	PV401020063	130	126	101	60	20	0,216
64	PV401020064	132	128	101	60	20	0,276
65	PV401020065	134	130	101	60	20	0,226
66	PV401020066	136	132	101	60	20	0,295
67	PV401020067	138	134	101	60	20	0,273
68	PV401020068	140	136	101	60	20	0,265
69	PV401020069	142	138	117	60	20	0,279
70	PV401020070	144	140	117	60	20	0,274
71	PV401020071	146	142	117	60	20	0,275
72	PV401020072	148	144	117	60	20	0,324
73	PV401020073	150	146	117	60	20	0,340
74	PV401020074	152	148	117	60	20	0,340
75	PV401020075	154	150	117	60	20	0,349
76	PV401020076	156	152	117	60	20	0,376
77	PV401020077	158	154	117	60	20	0,379
78	PV401020078	160	156	117	60	20	0,381
79	PV401020079	162	158	117	60	20	0,398
80	PV401020080	164	160	117	60	20	0,292
81	PV401020081	166	162	117	60	20	0,314
82	PV401020082	168	164	147	60	20	0,338
83	PV401020083	170	166	147	60	20	0,313
84	PV401020084	172	168	147	60	20	0,320
85	PV401020085	174	170	147	60	20	0,335
86	PV401020086	176	172	147	60	20	0,383
87	PV401020087	178	174	147	60	20	0,384
88	PV401020088	180	176	147	60	20	0,385
89	PV401020089	182	178	147	60	20	0,404
90	PV401020090	184	180	147	60	20	0,451

**MODULE 2,5**  
 ANGLE OF PRESSURE 20°

A	B
40	25

Material: NYLON PA6+FV

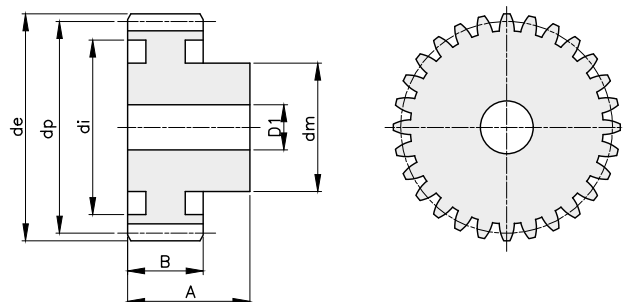


Z	code	de	dp	di	dm	D1	Kg.
12	PV401025012	35	30		22	8	0,026
14	PV401025014	40	35		22	8	0,038
15	PV401025015	42,5	37,5		30	10	0,045
16	PV401025016	45	40		30	10	0,046
17	PV401025017	47,5	42,5		30	10	0,053
18	PV401025018	50	45		35	10	0,061
19	PV401025019	52,5	47,5		35	10	0,040
20	PV401025020	55	50		35	10	0,073
21	PV401025021	57,5	52,5		35	10	0,081
22	PV401025022	60	55		40	16	0,090
23	PV401025023	62,5	57,5		40	16	0,090
24	PV401025024	65	60		40	16	0,096
25	PV401025025	67,5	62,5		40	16	0,109
26	PV401025026	70	65		40	16	0,075
27	PV401025027	72,5	67,5	50	40	16	0,121
28	PV401025028	75	70	50	40	16	0,131
29	PV401025029	77,5	72,5	56	45	16	0,141
30	PV401025030	80	75	56	45	16	0,147
31	PV401025031	82,5	77,5	56	45	16	0,158
32	PV401025032	85	80	61	50	16	0,171
33	PV401025033	87,5	82,5	61	50	16	0,177
34	PV401025034	90	85	61	50	16	0,192
35	PV401025035	92,5	87,5	61	50	16	0,172
36	PV401025036	95	90	73	50	18	0,181
37	PV401025037	97,5	92,5	73	50	18	0,196
38	PV401025038	100	95	73	50	18	0,204
39	PV401025039	102,5	97,5	73	50	18	0,217
40	PV401025040	105	100	73	50	18	0,233
42	PV401025042	110	102,5	85	60	18	0,260
43	PV401025043	112,5	105	85	60	18	0,266
45	PV401025045	117,5	112,5	85	60	18	0,298
50	PV401025050	130	125	105	60	20	0,299
55	PV401025055	142,5	137,5	105	60	20	0,377
60	PV401025060	155	150	117	60	20	0,431

Z	code	de	dp	di	dm	D1	Kg.

**MODULE 3**  
ANGLE OF PRESSURE 20°

A	B
45	30



Material: NYLON PA6+FV

Z	code	de	dp	di	dm	D1	Kg.
12	PV401030012	42	36		25	12	0,043
13	PV401030013	45	39		28	12	0,053
14	PV401030014	48	42		30	12	0,061
15	PV401030015	51	45		30	12	0,070
16	PV401030016	54	48		35	12	0,082
17	PV401030017	57	51		40	12	0,098
18	PV401030018	60	54		40	12	0,109
19	PV401030019	63	57		40	12	0,117
20	PV401030020	66	60		45	12	0,135
21	PV401030021	69	63		45	16	0,142
22	PV401030022	72	66		45	16	0,156
23	PV401030023	75	69		45	16	0,169
24	PV401030024	78	72		45	16	0,180
25	PV401030025	81	75		45	16	0,175
26	PV401030026	84	78		45	16	0,205
27	PV401030027	87	81		45	16	2,236
28	PV401030028	90	84	65	50	16	0,207
29	PV401030029	93	87	65	50	16	0,220
30	PV401030030	96	90	65	50	16	0,236
31	PV401030031	99	93	65	50	16	0,250
32	PV401030032	102	96	73	50	16	0,243
34	PV401030034	108	102	73	50	16	0,294
35	PV401030035	111	105	80	60	20	0,315
36	PV401030036	114	108	80	60	20	0,332
37	PV401030037	117	111	80	60	20	0,354
38	PV401030038	120	114	85	60	20	0,373
39	PV401030039	123	117	85	60	20	0,394
40	PV401030040	126	120	85	60	20	0,322
41	PV401030041	129	123	101	60	20	0,341
42	PV401030042	132	126	101	60	20	0,365
43	PV401030043	135	129	101	60	20	0,396
44	PV401030044	138	132	101	60	20	0,407
45	PV401030045	141	135	101	60	20	0,434
46	PV401030046	144	138	101	60	20	0,468
47	PV401030047	147	141	101	60	20	0,487
48	PV401030048	150	144	101	60	20	0,514
49	PV401030049	153	147	101	60	20	0,540
50	PV401030050	156	150	127	60	20	0,400
55	PV401030055	171	165	127	60	20	0,534
60	PV401030060	186	180	155	60	20	0,539

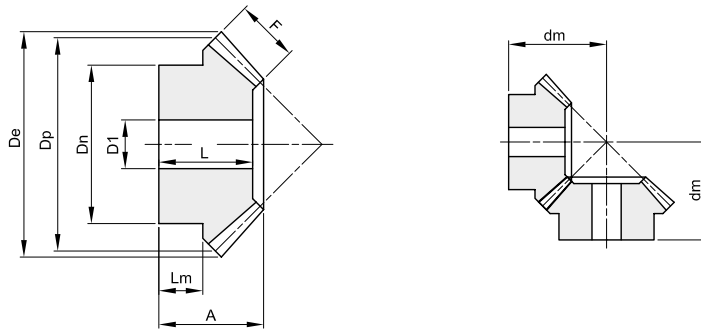
Z	code	de	dp	di	dm	D1	Kg.

## CONICAL STRAIGHT TOOTHED GEARS - THERMOPLASTIC MATERIAL

**RATIO 1:1**

ANGLE OF PRESSURE  $20^\circ$

PITCH ANGLE  $\Sigma = 90^\circ$



Material: NYLON PA6+FV

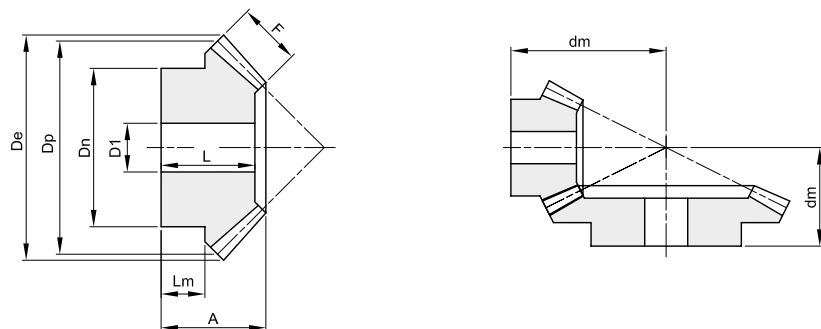
MODULE	teeth	code	De	Dp	A	F	Dn	D1	dm	L	Lm	Kg.
1	16	PV421010016	17,4	16	14	4	13,5	5	18,6	14	9,5	0,002
1,5	16	PV421015016	26,1	24	18	5,5	20	8	25,1	18	12	0,006
1,5	20	PV421015020	32,1	30	20	10	22,5	6	28,7	20	8,5	0,011
1,5	30	PV421015030	47,1	45	25	10	34,5	12	39,7	25	13	0,030
2	16	PV421020016	34,8	32	20	9	25	9	28,8	20	9	0,012
2	20	PV421020020	42,8	40	27	13	32,5	9	35,7	27	13,5	0,028
2	30	PV421020030	62,8	60	30	16	50,5	12	47,8	30	12,8	0,074
2,5	16	PV421025016	43,5	40	28	10	30	12	37,3	28	15,5	0,025
2,5	20	PV421025020	53,5	50	30	12,5	38,5	12	45,9	26	16	0,043
2,5	30	PV421025030	78,5	75	35	18	51	14	59,1	31	15,5	0,107
3	16	PV421030016	52,2	48	31	13	38	11	44,2	31	16,2	0,043
3	20	PV421030020	64,2	60	35	18	43,5	14	51,1	35	15	0,071
3	30	PV421030030	94,2	90	40	22	61	20	68,1	36,5	18,5	0,178
3,5	20	PV421035020	74,9	70	39	22	56,5	14	58,6	35,5	16,5	0,117

## CONICAL STRAIGHT TOOTHED GEARS - THERMOPLASTIC MATERIAL

**RATIO 1:2**

ANGLE OF PRESSURE  $20^\circ$

PITCH ANGLE  $\Sigma = 90^\circ$



Material: NYLON PA6+FV

MODULE	teeth	code	De	Dp	A	F	Dn	D1	dm	L	Lm	Kg.
1,5	16	PV422015016	26,7	24	20	8	17,5	8	36,4	20	10,5	0,006
1,5	32	PV422015032	49,3	48	19,5	8	33	12	27,5	19,5	11,5	0,026
2	16	PV422020016	35,6	32	23	10	23,5	10	45,4	23	11,5	0,013
2	32	PV422020032	65,8	64	25	12	40,5	12	35,2	25	10	0,055
2,5	16	PV422025016	44,4	40	27,5	12	30	12	56	27,5	13,5	0,026
2,5	32	PV422025032	82,2	80	31	13	50	15	43,5	25,5	15,5	0,101
3	16	PV422030016	53,4	48	28	15	40,5	12	61,6	28	12	0,043
3	32	PV422030032	98,7	96	34,5	18	61	16	50,4	34,5	16	0,182